

ФОТО	НАЗВА	КОЛІР	КОД ВИРОБУ	ЦІНА грн/шт.	
				СТАНДАРТ	КОМФОРТ
KTV - покрівельні вентиляти					
<i>KTV - для бітумної та фальцевої покрівлі</i>					
	AIRIDGE FELT Коньковий вентиль для вентиляції бітумних покрівель. Встановлюється при монтажі покрівлі. Розмір: 580 x 325 x 30 мм. Комплект: вентиль та монтажна інструкція.	чорний	73090	383,58	
	FELT - KTV Вентиль для вентиляції скатної бітумної та сланцевої покрівлі. Встановлюється при монтажі покрівлі. Розміри: 450 x 380 мм, ширина фланця 102 мм. Комплект: вентиль, шаблон та набір кріплення.	чорний коричневий зелений сірий червоний цегляний синій	780132 780134 780136 780137 780138 780139 780135	754,29 754,29 754,29 754,29 754,29 754,29 1 258,22	
	HUORA HARJA - KTV Вентиль для вентиляції скатної бітумної покрівлі. Гнучка верхня частина фланця дозволяє встановлювати вентиль на коник, впритул до стіни та традиційно на скат. Встановлюється при монтажі покрівлі. Розміри: 439 x 439 мм. Ширина фланця 100 мм.	чорний коричневий зелений сірий червоний цегляний	753122 753124 753126 753127 753128 753129	865,38 865,38 865,38 865,38 865,38 865,38	
	CLASSIC - KTV Вентиль для вентиляції фальцевої та змонтованої скатної бітумної покрівлі. Встановлюється: бітумна - на готову покрівлю; фальцева - при монтажі та на готову покрівлю. Розміри: 351 x 266 мм. Комплект: вентиль з резиновою прокладкою, кільце гідрозасуви, монтажна інструкція, шаблон набір кріплення.	чорний коричневий зелений сірий червоний цегляний синій	732532 732534 732536 732537 732538 732539 732535	2 557,08 1 301,69 2 557,08 1 301,69 2 557,08 2 557,08 2 557,08	
<i>KTV - для металевої покрівлі</i>					
	PELTI HARJA - KTV Коньковий вентиль встановлюється на конику металевої покрівлі для вентиляції покрівельних конструкцій. Встановлюється на круглий, трикутний і П-подібний коник. Розмір: 350x225 мм. Отвір вентиля відповідає діаметру 160 мм. Комплект: кришка вентиля з фільтром, рамка ущільнювача, 2 торцевих ущільнювача, монтажна інструкція та 2 набори кріплення.	чорний коричневий зелений сірий червоний цегляний синій	733912 733914 733916 733917 733918 733919 733915	1 720,29 1 720,29 1 720,29 1 720,29 1 720,29 1 720,29 2 251,59	
	MUOTOKATE - KTV Покрівельний вентиль для вентиляції металочерепиці типу Monterrey та круглих профілів з висотою хвилі ≈ 39 мм. Встановлюється при монтажі та на готову покрівлю. Розмір: 330x261 мм. Комплект: вентиль з гумовою прокладкою, кільце гідрозасуви, монтажна інструкція, шаблон і набір кріплення.	чорний коричневий зелений сірий червоний цегляний синій	75272 75274 75276 75277 75278 75279 75275	1 627,31 1 255,40 1 627,31 1 255,40 1 255,40 1 627,31 1 906,24	
	NERA - KTV Покрівельний вентиль для вентиляції металочерепиці типу Finnera. Розміри: 330 x 261 мм. Комплект: вентиль з гумовою прокладкою, кільце гідрозасуви, монтажна інструкція, шаблон та набір кріплення.	чорний коричневий сірий	734212 734214 734217	1 487,64 1 487,64 1 487,64	
	PELTI - KTV Покрівельний вентиль для вентиляції металочерепиці з висотою профілю до 38 мм Розміри: 460 x 344 мм. Комплект: вентиль, ущільнювач гідрозасуви, гумовий ущільнювач, шаблон, монтажна інструкція та 2 набори кріплення.	чорний коричневий зелений сірий червоний цегляний шоколадний	73332 73334 73336 73337 73338 73339 7333B	3 751,70 3 751,70 3 751,70 3 751,70 3 751,70 3 751,70 3 751,70	
	DECRA - KTV вентиль Покрівельний вентиль для вентиляції металочерепиці типу Decra. Встановлюється при монтажі та на готову покрівлю (на готову за умови монтажу зі сторони горища).	чорний коричневий зелений сірий червоний цегляний	732692 732694 732696 732697 732698 732699	1 996,80 1 996,80 1 996,80 1 996,80 1 996,80 1 996,80	
	Адаптер для KTV покрівельного вентиля Адаптер для з'єднання KTV покрівельного вентиля з трубою яка виводиться. Комплект: адаптер та набір кріплення.	чорний	731982	167,84	
<i>KTV - для цп, керамічної черепиці</i>					
	UNIVERSAL – KTV вентиль ЗНЯТИЙ З ВИРОБНИЦТВА Покрівельний вентиль для вентиляції цементно-піщаної та керамічної черепиці.	чорний	792162	3 565,35	
	UNITILE – KTV вентиль Покрівельний вентиль для вентиляції цементно-піщаної та керамічної черепиці. Монтуються на 1 - 2-хвильовій і гладкій черепиці. Розміри: 529 x 398 мм. Комплект: вентиль, набір ущільнювачів прохідного елемента, кільце гідрозасуви, монтажна інструкція та набір кріплення.	чорний коричневий	792242 792244	3 141,92 3 141,92	
	H-T ALIPAИ коньковий для черепиці ЗНЯТИЙ З ВИРОБНИЦТВА використовується для вентиляції покрівлі та горищних приміщень. Розміри: висота з ковпаком 300 мм, довжина 420 мм, Ø труби 110 мм. Комплект: дефлектор з ковпаком FLOW, перехідник, монтажна інструкція та набір кріплення.	цегляний коричневий сірий червоний чорний	733909 733904 733907 733908 733902	2 594,11 2 594,11 1 628,11 1 628,11 1 628,11	



110/300/H FLOW вентиляційний вихід + ковпак

Для вентиляції покрівельних конструкцій та горючих приміщень.
Для монтажу окремо замовляється прохідний елемент за типом покрівельного матеріалу.
Розміри: висота прибл. 300 мм, діаметр 110 мм.
Комплект: труба з ковпаком FLOW та набір кріплення.

чорний	350232	1 148,74
коричневий	350234	1 148,74
зелений	350236	1 148,74
сірий	350237	1 148,74
червоний	350238	1 148,74
цегляний	350239	1 148,74
шоколадний	35023G	1 648,24



110/300/H вентиляційний вихід + ковпак ЗНЯТИЙ З ВИРОБНИЦТВА

Для вентиляції покрівельних конструкцій та горючих приміщень.
Для монтажу окремо замовляється прохідний елемент за типом покрівельного матеріалу.
Розміри: висота прибл. 300 мм, діаметр 110 мм.
Комплект: труба з ковпаком і набір кріплення.

зелений	741306	1 039,66
червоний	741308	1 039,66
цегляний	741309	1 039,66
шоколадний	74130G	1 521,45

Прохідні елементи для труб Ø 110 - 160 мм

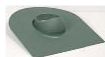
Прохідні елементи для фальцевої та готової м'якої покрівлі



HUOPA/SLATE прохідний елемент

для скатної бітумної та сланцевої покрівлі. Встановлюється при монтажі покрівлі.
Розміри: 518x389 мм, ширина фланця 100 мм.
Комплект: прохідний елемент, шаблон і набір кріплення.

чорний	741062	643,60
коричневий	741064	643,60
зелений	741066	643,60
сірий	741067	643,60
червоний	741068	643,60
цегляний	741069	643,60



HUOPA прохідний елемент ЗНЯТИЙ З ВИРОБНИЦТВА

для монтажу на бітумну покрівлю. Встановлюється при монтажі покрівлі.
Розмір: 583x488 мм, ширина фланця 150 мм.

червоний	740038	401,70
цегляний	740039	401,70
синій	740035	401,70



HUOPA прохідний елемент високий

для плоских та пологих бітумних та ПВХ покрівель. Встановлюється при монтажі покрівлі.
Розміри: 595 x 503 мм, висота ворота 210 мм, ширина фланця 152 мм.
Комплект: прохідний елемент.

чорний	740752	1 109,29
сірий	740757	1 109,29



PВХ воріт COLLAR PVC для HUOPA вимокі

Для монтажу HUOPA прохідного елемента високого на покрівлях з ПВХ-матеріалів. Встановлюється при монтажі і на готову покрівлю.

сірий	75703	1 007,86
світло-сірий	75702	1 007,86



CLASSIC прохідний елемент

для фальцевої та готової скатної бітумної покрівлі. Встановлюється: бітумна - на готову покрівлю; фальцева - при монтажі та на готову покрівлю.
Розміри: 351 x 266 мм.
Комплект: прохідний елемент, кільце гідрозасуви

чорний	732562	836,80
коричневий	732564	836,80
зелений	732566	1 162,42
сірий	732567	836,80
червоний	732568	1 162,42
цегляний	732569	1 162,42
синій	732565	1 162,42
світло-сірий	732561	1 162,42
шоколад	73256B	1 162,42



CLASSIC VINO прохідний елемент

для фальцевої та готової скатної бітумної покрівлі. Встановлюється: бітумна - на готову покрівлю; фальцева - при монтажі і на готову покрівлю.
Розміри: 433 x 276 мм.
Комплект: прохідний елемент, 2 шаблони та 2 набору кріплення.

чорний	746022	942,66
коричневий	746024	942,66
зелений	746026	942,66
сірий	746027	942,66
червоний	746028	942,66
цегляний	746021	942,66
світло-сірий	746029	942,66



CLASSIC VINO 2K прохідний елемент

для фальцевої та готової скатної бітумної покрівлі. У комплект входить 2K - ущільнювач гідрозасуви. Встановлюється: бітумна - на готову покрівлю; фальцева - при монтажі і на готову покрівлю.
Розміри: 433 x 276 мм.
Комплект: прохідний елемент, 2K - ущільнювач гідрозасуви, 2 шаблони та 2 набору кріплення.

чорний	746002	1 348,38
коричневий	746004	1 348,38
зелений	746006	1 348,38
сірий	746007	1 348,38
червоний	746008	1 348,38
цегляний	746009	1 348,38
світло-сірий	746001	1 348,38

Прохідні елементи для металевої покрівлі



PELTI прохідний елемент

для металочерепиці з висотою профілю до 38 мм
Розміри: 460 x 344 мм.
Комплект: прохідний елемент, гумовий ущільнювач, кільце гідрозасуви, шаблон, монтажна інструкція та 2 набори кріплення.

чорний	73552	2 218,98
коричневий	73554	2 218,98
зелений	73556	2 218,98
сірий	73557	2 218,98
червоний	73558	2 218,98
цегляний	73559	2 218,98
синій	73555	3 139,10
світло-сірий	73551	3 139,10
баклажан	7355A	3 139,10
шоколадний	7355B	3 139,10
бордо	7355W	3 139,10



MUOTOKATE прохідний елемент

для металочерепиці типу Monterrey (ширина хвилі ≈ 183 мм, довжина профілю min 350 мм, висота профілю ≈ 39 мм). Встановлюється при монтажі і на готову покрівлю.
Розміри: 330 x 261 мм.
Комплект: прохідний елемент, кільце гідрозасуви, монтажна інструкція, шаблон та набір кріплення.

чорний	75172	843,24
коричневий	75174	843,24
зелений	75176	843,24
сірий	75177	843,24
червоний	75178	843,24
цегляний	75179	843,24
синій	75175	1 790,72
шоколад	7517B	1 790,72



MUOTOKATE 2K прохідний елемент

для металочерепиці типу Monterrey (ширина хвилі ≈ 183 мм, довжина профілю min 350 мм, висота профілю ≈ 39 мм). У комплект входить 2K - ущільнювач гідрозасуви. Встановлюється при монтажі і на готову покрівлю.
Розміри: 330 x 261 мм.
Комплект: прохідний елемент, кільце гідрозасуви, 2K - ущільнювач гідрозасуви, монтажна інструкція, шаблон та набір кріплення.

чорний	300032	1 553,25
коричневий	300034	1 553,25
зелений	300036	1 553,25
сірий	740902	1 553,25
червоний	740904	1 553,25
цегляний	740906	1 553,25



NERA прохідний елемент

для металочерепиці типу Finnega (ширина хвилі 190 мм, довжина профілю 330 мм, висота профіля 52 мм). Встановлюється при монтажі та на готову покрівлю.
Розміри: 358 x 248 мм.
Комплект: прохідний елемент, кільце гідрозасуви, шаблон, монтажна інструкція та набір кріплення.

чорний	740762	1 999,22
коричневий	740764	1 999,22
зелений	740766	1 999,22
сірий	740767	1 999,22
червоний	740768	1 999,22
цегляний	740769	1 999,22
шоколадний	74076B	1 999,22



AALTO 2K прохідний елемент
для металочерепиці типу Adamante. У комплект входить 2К - ущільнювач гідрозасува.
Встановлюється при монтажі і на готову покрівлю.
Розміри: 346 x 264 мм.
Комплект: прохідний елемент, 2К - ущільнювач гідрозасува, 2 шаблони та 2 набору кріплення.

чорний	740742	2 351,81
коричневий	740744	2 351,81
зелений	740746	2 351,81
сірий	740747	2 351,81
червоний	740748	2 351,81
цегляний	740749	2 351,81
шоколадний	74074B	2 351,81



ARMOR 2K прохідний елемент **ЗНЯТИЙ З ВИРОБНИЦТВА**
для металочерепиці типу Armorium. До комплекту входить 2К-ущільнювач гідрозасува. Розмір: 350x145мм.
Комплект: прохідний елемент, 2К-ущільнювач гідрозасува, 2 шаблони, 2 набора кріплення.

коричневий	746014	2 239,91
зелений	746016	2 239,91
цегляний	746019	2 239,91



HYUGGE прохідний елемент
для плоскої модульної металочерепиці типу Ruukki Huugge. Встановлюється при монтажі та на готову покрівлю.
Розміри: 254 x 309 мм.
Комплект: прохідний елемент, кільце гідрозасува, монтажна інструкція та набір кріплення.

чорний	740822	1 657,50
сірий	740827	1 657,50
антрацит	74082G	1 657,50



NOVA прохідний елемент
для плоскої модульної металочерепиці типу Ruukki Frigge. Встановлюється при монтажі та на готову покрівлю.
Розміри: 240 x 334 мм.
Комплект: прохідний елемент, кільце гідрозасува, монтажна інструкція та набір кріплення.

коричневий	740844	2 049,93
сірий	740847	2 049,93
антрацит	74084G	2 049,93
чорний	740842	2 049,93
червоний	740848	2 049,93
цегляний	740849	2 049,93
світло-сірий	740841	2 049,93



DECRA прохідний елемент
для черепиці типу Decra Tile. Встановлюється при монтажі та на готову покрівлю.
Розміри: 374 x 290 мм.
Комплект: прохідний елемент, кільце гідрозасува, шаблон та 2 набору кріплення.

чорний	732612	1 508,97
коричневий	732614	1 508,97
зелений	732616	1 508,97
сірий	732617	1 508,97
червоний	732618	1 508,97
цегляний	732619	1 508,97



FINNERA прохідний елемент **ЗНЯТИЙ З ВИРОБНИЦТВА**
для металочерепиці типу Finnera. Встановлюється при монтажі та на готову покрівлю.
Розмір: 384 x 358 мм.

чорний	740112	1 436,93
червоний	740118	1 436,93
цегляний	740119	1 436,93

Прохідні елементи для цп, натуральної черепиці



TIIL прохідний елемент
для цементно-піщаної черепиці. Замінює одну двохвильову черепицю шириною 330 мм та висотою хвилі 27 - 40 мм. Встановлюється при монтажі та на готову покрівлю.
Розміри: 440 x 330 мм.
Комплект: прохідний елемент, кільце гідрозатвору, монтажна інструкція та набір кріплення.

чорний	74011	1 394,66
коричневий	74013	1 394,66
зелений	74019	1 394,66
сірий	74017	1 394,66
червоний	74015	1 394,66
цегляний	74021	1 394,66



TIIL 2K прохідний елемент
для цементно-піщаної черепиці. Замінює одну двохвильову черепицю шириною 330 мм та висотою хвилі 27 - 40 мм. У комплект входить 2К - ущільнювач гідрозасува. Встановлюється при монтажі та на готову покрівлю.
Розміри: 440 x 330 мм.
Комплект: прохідний елемент, кільце гідрозатвору, 2К - ущільнювач гідрозасува, монтажна інструкція та набір кріплення.

чорний	300002	1 665,95
коричневий	300004	1 665,95
зелений	300006	1 665,95
сірий	300007	1 665,95
червоний	300008	1 665,95
цегляний	300009	1 665,95
світло-сірий	300001	1 665,95



UNITILE прохідний елемент
заміна UNIVERSAL, для всіх видів цементно - піщаної та керамічної черепиці. Монтується на 1-, 2-хвильової і гладкої черепиці. Встановлюється при монтажі і на готову покрівлю.
Розміри: 647,7 x 425,5 мм.
Комплект: прохідний елемент, набір ущільнювачів, кільце гідрозасува, монтажна інструкція і набір кріплення.

чорний	740902	2 743,04
коричневий	740904	2 743,04
сірий	740907	2 743,04
червоний	740908	2 743,04
цегляний	740909	2 743,04



EVO прохідний елемент
для черепиці Monier / Braas Teviva / Braas Tegalit / Ormax EVO. Встановлюється при монтажі і на готову покрівлю.
Розміри: 420 x 330 мм.
Комплект: прохідний елемент, кільце гідрозатвору, монтажна інструкція і набір кріплення.

чорний	740812	1 394,66
коричневий	740814	1 394,66
сірий	740817	1 394,66
червоний	740818	1 394,66
цегляний	740819	1 394,66
антрацит	74081G	1 394,66



PT 10 MONZA прохідний елемент
для монтажу на покрівлі Röben Monza, має абсолютне схожість з черепицею і повністю зливається з покрівлею. Розмір 467x304 мм.

чорний	740772	1 580,62
коричневий	740774	1 580,62
цегляний	740779	1 580,62



PT 20 CARPI прохідний елемент **ЗНЯТИЙ З ВИРОБНИЦТВА**
для монтажу на черепичним покрівлі Karpíowka. Розмір 698x358 мм.

чорний	740782	1 580,62
--------	--------	----------



PT 30 прохідний елемент **ЗНЯТИЙ З ВИРОБНИЦТВА**
Braas Amber V12 (PT 30) прохідний елемент для монтажу на покрівлі Braas Amber V12 Розмір 438x275 мм.

коричневий	741054	1 394,66
цегляний	741059	1 394,66



PT 40 BALANCE прохідний елемент **ЗНЯТИЙ З ВИРОБНИЦТВА**
для монтажу на черепичним покрівлі Creaton Balance
Розмір: 505x324 мм.

цегляний	741079	1 436,93
----------	--------	----------



PT 50 RENESANS прохідний елемент **ЗНЯТИЙ З ВИРОБНИЦТВА**
для монтажу на черепичним покрівлі Koramic Renesansowa L15 Замінює одну черепицю на покрівлі. Встановлюється при монтажі і на готову покрівлю. Розмір: 450 x 281 мм.

сірий	741087	1 580,62
цегляний	741089	1 580,62



PT 60 RIEMONTE прохідний елемент **ЗНЯТИЙ З ВИРОБНИЦТВА**
для черепиці Röben Piemont. Замінює одну черепицю на покрівлі. Встановлюється при монтажі і на готову покрівлю. Розмір: 477 x 294 мм.

коричневий	741094	1 580,62
цегляний	741099	1 580,62



Кільце гідрозасува
Кільце гідрозасува для запобігання попадання вологи в теплоізоляцію.









чорний	73202	234,26
--------	-------	--------



2К-ущільнювач гідрозасува
гарантує повну герметичність проходу через гідрозахисна плівку. Розміри: 505 x268 мм.

чорний	73212	836,80
--------	-------	--------

XL – проходні елементи для труб Ø 200 - 250 мм

	XL - HUOPA проходний елемент для скатної бітумної покрівлі. Встановлюється при монтажі покрівлі. Розміри: 800 x 590 мм, ширина фланця 163 мм. Комплект: XL - проходний елемент.	чорний 740042 коричневий 740044 сірий 740047 червоний 740048 цегляний 740049	3 106,50 3 106,50 3 106,50 3 106,50 3 106,50
	XL - HUOPA проходний елемент високий для плоских і пологих бітумних і ПВХ покрівель. Встановлюється при монтажі покрівлі. Розміри: 743 x 574 мм, ширина фланця 150 мм, висота ворота 235 мм. Комплект: XL - проходний елемент високий.	чорний 740052 сірий 740057	3 550,05 3 550,05
	XL - CLASSIC проходной элемент для фальцевой та готової скатної бітумної покрівлі. Встановлюється: бітумна - на готову покрівлю; фальцева - при монтажі і на готову покрівлю. Розміри: 551 x 347 мм. Комплект: XL - проходний елемент, XL - кільце гідрозатвору, шаблон та набір кріплення.	чорний 732542 коричневий 732544 зелений 732546 сірий 732547 червоний 732548 цегляний 732549	3 994,01 3 994,01 3 994,01 3 994,01 3 994,01 3 994,01
	XL - UNIVERSAL/PELTI проходний элемент для металочерепиці незалежно від профілю та всіх видів цементно - піщаної та керамічної черепиці. Встановлюється при монтажі і на готову покрівлю. Розміри: 960 x 544 мм. Комплект: XL - проходний елемент, XL - кільце гідрозатвору, ущільнювальна стрічка, монтажна інструкція і набір кріплення.	чорний 735502 коричневий 735504 зелений 735506 сірий 735507 червоний 735508 цегляний 735509	5 103,30 5 103,30 5 103,30 5 103,30 5 103,30 5 103,30
	XL - MUOTOKATE проходний элемент для металочерепиці типу Monterrey (ширина хвилі ≈ 183 мм, довжина профілю min 350 мм, висота профілю ≈ 39 мм). Встановлюється при монтажі і на готову покрівлю. Розміри: 942 x 541 мм. Комплект: XL - проходний елемент, XL - кільце гідрозатвору, ущільнювальна стрічка, монтажна інструкція і набір кріплення.	чорний 735512 коричневий 735514 зелений 735516 сірий 735517 червоний 735518 цегляний 735519	4 881,52 4 881,52 4 881,52 4 881,52 4 881,52 4 881,52
	MUOTOKATE примикання для стикування металочерепиці типу Monterrey з XL-Muotokate проходним елементом та іншими конструкціями. Розміри: 244*541мм.Комплект: Muotokate примикання та набір кріплення	чорний 740092 коричневий 740094 зелений 740096 сірий 740097 червоний 740098 цегляний 740099	1 548,82 1 548,82 1 548,82 1 548,82 1 548,82 1 548,82
	ROOFIT примыкание для стикування покрівлі із натуральної двохвильової черепиці з окантовкою димарів та інших конструкцій. Розмір: 311 x 804 мм.	чорний 740292 коричневий 740294 зелений 740296 сірий 740297 червоний 740298 цегляний 740299	1 730,75 1 730,75 1 730,75 1 730,75 1 730,75 1 730,75
	XL - Уплотнитель гидрозатвора	чорний 73204	728,93

XL - Вентиляційні виходи

		700 мм	500 мм	
	200/ИЗ/700 FLOW XL вентиляційний вихід	чорний 350122	350132	8 875,13
	200/ИЗ/500 FLOW XL вентиляційний вихід	коричневий 350124	350134	8 875,13
	Вентиляційний вихід ізольований з ковпаком серії Flow.	сірий 350127	350137	8 875,13
	Розміри: Ø повітропровода 200 мм, зовнішній Ø 300 мм, висота прибіл. 700 і 500 мм.	червоний 350128	350138	8 875,13
	Комплект: труба з Flow-ковпаком і набір кріплення.	цегляний 350129	350139	8 875,13
	250/ИЗ/700 FLOW XL вентиляційний вихід	чорний 350142	350152	9 297,75
	250/ИЗ/500 FLOW XL вентиляційний вихід	коричневий 350144	350154	9 297,75
	Вентиляційний вихід ізольований з ковпаком серії Flow.	сірий 350147	350157	9 297,75
	Розміри: Ø повітропровода 250 мм, зовнішній Ø 300 мм, висота прибіл. 700 і 500 мм.	червоний 350148	350158	9 297,75
	Комплект: труба з Flow-ковпаком і набір кріплення.	цегляний 350149	350159	9 297,75
	XL -200/ИЗ/500-700 вентиляційний вихід ЗНЯТИЙ З ВИРОБНИЦТВА	сірий 741707		8 029,88
	Розміри: Ø повітропровода 200 мм, зовнішній Ø 300 мм, висота прибіл. 700 і 500 мм. Комплект: труба з ковпаком і набір кріплення.	червоний	741718	8 029,88
	XL -250/ИЗ/500-700 вентиляційний вихід ЗНЯТИЙ З ВИРОБНИЦТВА	зелений 741766		10 565,63
	Розміри: Ø повітропровода 250 мм, зовнішній Ø 300 мм, висота прибіл. 700 і 500 мм. Комплект: труба з Flow-ковпаком і набір кріплення.	червоний 741768		10 565,63
	315 S FLOW 2XL вентиляційний вихід	чорний 350402		33 810,00
	Розміри: Ø повітропровода 315 мм. Монтується на готовій покрівлі на основі квадратної форми 724 x 724 мм. Комплект: ковпак Flow 2XL, основа зі з'єднувальним патрубком, монтажна інструкція та набір кріплень	сірий 350407		34 655,25
	400 S FLOW 2XL вентиляційний вихід	чорний 350412		33 810,00
	Розміри: Ø повітропровода 315 мм. Монтується на готовій покрівлі на основі квадратної форми 724 x 724 мм. Комплект: ковпак Flow 2XL, основа зі з'єднувальним патрубком, монтажна інструкція та набір кріплень	сірий 350427		34 655,25

Вентиляційні виходи



125/160/700 FLOW вентиляційний вихід

125/160/500 FLOW вентиляційний вихід

ізолюваний з ковпаком серії Flow.

Розмір: Ø повітропроводу 125 мм, зовнішній Ø160 мм, висота 700 та 500 мм.

Комплект: труба з Flow-ковпаком та набір кріплення

160/160/700 FLOW вентиляційний вихід

160/160/500 FLOW вентиляційний вихід

ізолюваний з ковпаком серії Flow.

Розмір: Ø повітропроводу 160 мм, зовнішній Ø225 мм, висота 700 та 500 мм.

Комплект: труба з Flow-ковпаком та набір кріплення



125/160/700 вентиляційний вихід

ізолюваний вентиляційний вихід 700 мм + ковпак.

Розмір: Ø повітропроводу 125мм, зовнішній Ø160мм, висота 700 та 500 мм.

Комплект: труба з ковпаком та набір кріплення

125/160/500 вентиляційний вихід

ізолюваний вентиляційний вихід 500 мм + ковпак.

Розмір: Ø повітропроводу 125 мм, зовнішній Ø160мм, висота 700 та 500 мм.

Комплект: труба з ковпаком та набір кріплення



160/160/700 вентиляційний вихід

160/160/500 вентиляційний вихід

Розміри: Ø повітропроводу 160 мм, зовнішній Ø 225 мм, висота прибл. 700 і 500 мм.

Комплект: труба з ковпаком і набір кріплення.

	700 мм	500 мм	
чорний	350002	350042	2 795,77
коричневий	350004	350044	2 795,77
зелений	350006	350046	3 416,82
сірий	350007	350047	3 416,82
червоний	350008	350048	2 795,77
цегляний	350009	350049	2 795,77
світло-сірий	350001	350041	3 416,82
чорний	350022	350052	5 325,08
коричневий	350024	350054	5 325,08
зелений	350026	350056	5 325,08
сірий	350027	350057	5 325,08
червоний	350028	350058	5 325,08
цегляний	350029	350059	5 325,08
світло-сірий	350021	350051	5 325,08
чорний	73442		2 330,07
коричневий	734434		2 330,07
зелений	734436		2 330,07
сірий	734437		2 330,07
червоний	734438		2 330,07
цегляний	734439		2 330,07
світло-сірий	734431		3 106,50
синій	734435		3 106,50
чорний	734402		2 218,98
коричневий	734404		2 218,98
зелений	734406		2 218,98
сірий	734407		2 218,98
червоний	734408		2 218,98
цегляний	734409		2 218,98
синій	734405		3 061,82
світло-сірий	734401		3 061,82
баклажан	73440A		3 061,82
шоколадний	73440B		3 061,82
бордо	73440W		3 061,82
чорний	74163	741692	4 659,34
коричневий	741684	741694	4 659,34
зелений	741686	741696	4 659,34
сірий	741687	741697	4 659,34
червоний	741688	741698	4 659,34
цегляний	741689	741699	4 659,34
синій	741685		4 881,52
світло-сірий	741681	741691	4 659,34

Вентиляційні виходи каналізаційних стояків



110/160/350 вентиляційний вихід

Вентиляційний вихід каналізації ізолюваний

Розміри: висота 350 мм, внутрішній Ø 110 мм, зовнішній Ø 160 мм.

Комплект: труба та набір кріплень



110/160/500 вентиляційний вихід

Вентиляційний вихід каналізації ізолюваний

Розміри: висота 500 мм, внутрішній Ø 110 мм, зовнішній Ø 160 мм.

Комплект: труба та набір кріплень



FLOW ковпак -160

FLOW ковпак з зовнішнім Ø 160 мм.

Посилює тягу у трубі.

Висота ковпака 221 мм. Комплект: ковпак.



Ковпак - 160

Ковпак для труб з зовнішнім Ø 160 мм.

Посилює тягу у трубі.

Висота ковпака 325 мм. Комплект: ковпак.



110/300 вентиляційний вихід

Вентиляційний вихід каналізації.

Розміри: висота 300 мм, Ø 110 мм.

Комплект: труба та набір кріплень



110/500 вентиляційний вихід

Вентиляційний вихід каналізації.

Розміри: висота 500 мм, Ø 110 мм.

Комплект: труба та набір кріплень



FLOW ковпак -110

FLOW ковпак для труб Ø 110 мм.

Посилює тягу у трубі.

Висота ковпака 244 мм.

Комплект: ковпак.

чорний	74132		1 641,80
коричневий	74134		1 641,80
зелений	74136		1 641,80
сірий	74137		1 641,80
червоний	74138		1 641,80
цегляний	74139		1 641,80
чорний	74161		1 686,48
коричневий	741664		1 686,48
зелений	741666		1 686,48
сірий	741667		1 686,48
червоний	741668		1 686,48
цегляний	741669		1 686,48
синій	741665		1 686,48
чорний	350072		1 198,24
коричневий	350074		1 198,24
зелений	350076		1 325,84
сірий	350077		1 325,84
червоний	350078		1 198,24
цегляний	350079		1 198,24
світло-сірий	350071		1 325,84
чорний	73182		534,52
коричневий	731834		534,52
зелений	731836		534,52
сірий	731837		534,52
червоний	731838		534,52
цегляний	731839		534,52
синій	731835		1 426,06
чорний	74122		692,30
коричневий	74124		692,30
зелений	74126		692,30
сірий	74127		692,30
червоний	74128		692,30
цегляний	74129		692,30
чорний	74110		798,96
коричневий	741124		798,96
зелений	741126		798,96
сірий	741127		798,96
червоний	741128		798,96
цегляний	741129		798,96
світло-сірий	741121		1 331,47
синій	741125		1 331,47
шоколадний	74112B		1 331,47
бордо	74112W		1 331,47
чорний	350222		443,96
коричневий	350224		443,96
зелений	350226		443,96
сірий	350227		443,96
червоний	350228		443,96
цегляний	350229		443,96
світло-сірий	350221		443,96



Ковпак - 110 ЗНЯТИЙ З ВИРОБНИЦТВА
Ковпак для труб Ø 110 мм.
Висота ковпака 193 мм. Комплект: ковпак.

красный	731158	380,36
кирпичный	731159	380,36
синий	731155	1 085,14



Труба - 110 гофрована
з'єднується із стояком діаметром 110 мм. Довжина 400 мм, Ø 110 мм.

чорний	74204	1 020,74
--------	-------	-----------------

Адаптер - 75 для гофрованої труби якщо діаметр каналізаційної труби 75 мм.

чорний	74203	244,72
--------	-------	---------------

S - Вентиляційні виходи



125 S FLOW вентиляційний вихід
Розмір: Ø повітропроводу 125 мм, основа 250 x 250 мм.
Комплект: ковпак Flow, основа зі з'єднувальним патрубком, монтажна інструкція та набір кріплення

чорний	350012	2 673,00
коричневий	350014	2 673,00
зелений	350016	3 159,22
сірий	350017	3 159,22
червоний	350018	3 159,22
цегляний	350019	3 159,22



160 S FLOW вентиляційний вихід
Розміри: Ø повітропроводу 160 мм, основа 300 x 300 мм.
Комплект: ковпак Flow, основа зі з'єднувальним патрубком, монтажна інструкція та набір кріплення

чорний	350032	3 256,23
коричневий	350034	3 256,23
зелений	350036	3 645,04
сірий	350037	3 645,04
червоний	350038	3 645,04
цегляний	350039	3 645,04

200 S FLOW вентиляційний вихід
Розміри: Ø повітропроводу 200 мм, основа 400 x 400 мм.
Комплект: ковпак Flow, основа зі з'єднувальним патрубком, монтажна інструкція та набір кріплення

чорний	350162	4 014,94
коричневий	350164	4 014,94
сірий	350167	4 014,94
червоний	350168	4 014,94
цегляний	350169	4 014,94



250 S FLOW вентиляційний вихід
Розміри: Ø повітропроводу 250 мм, основа 400 x 400 мм.
Комплект: колпак Flow, основание с соединительным патрубком, монтажная инструкция и набор крепежа.

чорний	350172	4 860,19
коричневий	350174	4 860,19
сірий	350177	4 860,19
червоний	350178	4 860,19
цегляний	350179	4 860,19



S - 125 вентиляційний вихід ЗНЯТИЙ З ВИРОБНИЦТВА
Розмір: Ø повітропроводу 125 мм, основа 250 x 250 мм.
Комплект: ковпак, основа зі з'єднувальним патрубком, монтажна інструкція та набір кріплення

коричневий	741804	2 130,03
сірий	741807	2 130,03
цегляний	741809	2 130,03

P - Вентилятори, Е-типу 0 - 800 м³/г



E120P/125/700 вентилятор
E120P/125/500 вентилятор
0 - 400 м³/год. Тип двигуна АС. Швидкість обертання плавно регулюється тиристором, тиристор купується окремо.
Розміри: Ø повітропроводу 125 мм, зовнішній Ø 160 мм, висота прибіл. 700 і 500 мм.
Комплект: вентилятор, монтажна інструкція і набір кріплення.

	700 мм	500 мм	
чорний	73482	73492	9 762,64
коричневий	73484	73494	9 762,64
зелений	73486	73496	9 762,64
сірий	73487	73497	9 762,64
червоний	73488	73498	9 762,64
цегляний	73489	73499	9 762,64
світло-сірий		73491	10 692,41



E190P/125/700 вентилятор з шумопоглиначем
E190P/125/500 вентилятор з шумопоглиначем
0-500 м³/год. Тип двигуна АС. З шумопоглиначів. Швидкість обертання плавно регулюється тиристором, тиристор купується окремо.
Розміри: Ø повітропроводу 125 мм, зовнішній Ø 225 мм, висота прибіл. 700 і 500 мм.
Комплект: вентилятор, монтажна інструкція і набір кріплення.

чорний	73532	73592	12 319,72
коричневий	73534	73594	12 319,72
зелений	73536	73596	12 319,72
сірий	73537	73597	12 319,72
червоний	73538	73598	12 319,72
цегляний	73539	73599	12 319,72
світло-сірий	73531		13 574,72

E220P/160/700 вентилятор
E220P/160/500 вентилятор
0-800 м³/год. Тип двигуна АС. Швидкість обертання плавно регулюється тиристором, тиристор купується окремо.
Розміри: Ø повітропроводу 160 мм, зовнішній Ø 225 мм, висота прибіл. 700 і 500 мм.
Комплект: вентилятор, монтажна інструкція і набір кріплення.

чорний	73462	73472	13 481,74
коричневий	73464	73474	13 481,74
зелений	73466	73476	13 481,74
сірий	73467	73477	13 481,74
червоний	73468	73478	13 481,74
цегляний	73469	73479	13 481,74
світло-сірий		73471	14 551,18

P - Вентилятори, Есо-типу 0-1250 м³/г



ECo190P вентилятор з шумопоглиначем
0-700 м³/год. З шумопоглиначів. Тип двигуна DC. Сервісний вимикач для проведення тех. обслуговування на ковпаку вентилятора. Регулятор швидкості обертання 0-10 V купується окремо.
Розміри: Ø повітропроводу 125 мм, зовнішній Ø 225 мм, висота від покрівлі прибіл. 700 і 500 мм.
Комплект: вентилятор, монтажна інструкція і набір кріплення.

	700 мм	500 мм	
чорний	737302	737342	16 482,38
коричневий	737304	737344	16 482,38
зелений	737306	737346	16 482,38
сірий	737307	737347	16 482,38
червоний	737308	737348	16 482,38
цегляний	737309	737349	16 482,38
світло-сірий	737301	737341	16 482,38

ECo 220P вентилятор
0-1000 м³/год. Тип двигуна DC. Сервісний вимикач для проведення тех. обслуговування на ковпаку вентилятора. Регулятор швидкості обертання 0-10 V купується окремо.
Розміри: Ø повітропроводу 160 мм, зовнішній Ø 225 мм, висота від покрівлі прибіл. 700 і 500 мм.
Комплект: вентилятор, монтажна інструкція і набір кріплення.

чорний	737372	737382	17 327,63
коричневий	737374	737384	17 327,63
зелений	737376	737386	17 327,63
сірий	737377	737387	17 327,63
червоний	737377	737388	17 327,63
цегляний	737379	737389	17 327,63
світло-сірий	737371	737381	17 327,63



FLOW ECo 125P/700 (500) вентилятор (ECo 190P)
Енергоефективний вентилятор постійного струму с ковпаком Flow.
0-700 м³/год. З шумопоглиначів. Тип двигуна DC. Регулятор швидкості обертання 0-10 V купується окремо.
Розміри: Ø повітропроводу 125 мм, зовнішній Ø 225 мм, висота від покрівлі прибіл. 700 і 500 мм.
Комплект: вентилятор, монтажна інструкція і набір кріплення.

чорний	350182	350242	18 595,50
коричневий	350184	350244	18 595,50
зелений	350186	350246	18 595,50
сірий	350187	350247	18 595,50
червоний	350188	350248	18 595,50
цегляний	350189	350249	18 595,50
світло-сірий	350181	350241	18 595,50

**FLOW Eco 160P/700 (500) вентилятор (Eco 220P)**

Енергоефективний вентилятор постійного струму з ковпаком Flow.
0-1000 м³/год. Тип двигуна DC. Регулятор швидкості обертання 0-10 V купується окремо.
Розміри: Ø повітропроводу 160 мм, зовнішній Ø 225 мм, висота від покрівлі прибіл. 700 і 500 мм.
Комплект: вентилятор, монтажна інструкція і набір кріплення.

чорний	350192	350252
коричневий	350194	350254
зелений	350196	350256
сірий	350197	350257
червоний	350198	350258
цегляний	350199	350259
світло-сірий	350191	350251

18 904,22
18 904,22
18 904,22
18 904,22
18 904,22
18 904,22
18 904,22

**FLOW Eco 200P/700 (500) вентилятор (XL Eco 250P)**

Енергоефективний вентилятор постійного струму з ковпаком Flow.
0-1250 м³/год. Тип двигуна DC. Регулятор швидкості обертання 0-10 V купується окремо.
Розміри: Ø повітропроводу 200 мм, зовнішній Ø 300 мм, висота від покрівлі прибіл. 700 і 500 мм.
Комплект: вентилятор, монтажна інструкція і набір кріплення.

чорний	350322	350302
коричневий	350324	350304
сірий	350327	350307
червоний	350328	350308
цегляний	350329	350309

26 540,85
26 540,85
26 540,85
26 540,85
26 540,85

S - Вентилятори E-типу 0 - 800 м³/г**E 120S вентилятор**

0-400 м³/г. Швидкість обертання плавно регулюється тиристором, тиристор купується окремо.
Розміри: Ø повітропроводу 125 мм, основа 250 x 250 мм, діаметр патрубка 125/135 мм.
Комплект: вентилятор, основа зі з'єднувальним патрубком, 2 монтажні інструкції та набір кріплення.

чорний	737202
коричневий	737204
зелений	737206
сірий	737207
червоний	737208
цегляний	737209
світло-сірий	737201

8 832,86
8 832,86
8 832,86
8 832,86
8 832,86
8 832,86
11 111,01

**E 190S вентилятор**

0-500 м³/г. Швидкість обертання плавно регулюється тиристором, тиристор купується окремо.
Розміри: Ø повітропроводу 125 мм, основа 300 x 300 мм, діаметр патрубка 125/135 мм.
Комплект: вентилятор, основа зі з'єднувальним патрубком, 2 монтажні інструкції та набір кріплення.

чорний	737522
коричневий	737524
зелений	737526
сірий	737527
червоний	737528
цегляний	737529
світло-сірий	737521

10 227,53
10 227,53
10 227,53
10 227,53
10 227,53
10 227,53
12 505,68

**E 220S вентилятор**

0-800 м³/г. Швидкість обертання плавно регулюється тиристором, тиристор купується окремо.
Розміри: Ø повітропроводу 160 мм, основа 300 x 300 мм, діаметр патрубка 160/165 мм.
Комплект: вентилятор, основа зі з'єднувальним патрубком, 2 монтажні інструкції та набір кріплення.

чорний	737502
коричневий	737504
зелений	737506
сірий	737507
червоний	737508
цегляний	737509
світло-сірий	737501

10 565,63
10 565,63
10 565,63
10 565,63
10 565,63
10 565,63
12 002,55

S - Вентилятори ECo-типу 0 - 1250 м³/г**ECo 190S вентилятор**

0-700 м³/г. Тип двигуна DC. Регулятор швидкості обертання 0-10 V купується окремо.
Розміри: Ø повітропроводу 125 мм, основа 300 x 300 мм, Ø патрубка 125/135 мм.
Комплект: вентилятор, основа зі з'єднувальним патрубком, 2 монтажні інструкції та 2 набору кріплення.

чорний	737512
коричневий	737514
зелений	737516
сірий	737517
червоний	737518
цегляний	737519

15 637,13
15 637,13
15 637,13
15 637,13
15 637,13
15 637,13

**ECo 220S вентилятор**

0-800 м³/г. Тип двигуна DC. Регулятор швидкості обертання 0-10 V купується окремо.
Розміри: Ø повітропроводу 160 мм, основа 300 x 300 мм, Ø патрубка 160/165 мм.
Комплект: вентилятор, підстава зі з'єднувальним патрубком, 2 монтажних інструкції і 2 набору кріплення.

чорний	737392
коричневий	737394
зелений	737396
сірий	737397
цегляний	737399
світло-сірий	737391

16 482,38
16 482,38
16 482,38
16 482,38
16 482,38
16 482,38

**FLOW Eco 125 S 300x300 вентилятор (Eco 190S)**

0-700 м³/г. Тип двигуна DC. Енергоефективний вентилятор постійного струму з ковпаком Flow.
Регулятор швидкості обертання 0-10 V купується окремо.
Розміри: Ø повітропроводу 125 мм, основа 300 x 300 мм, Ø патрубка 125мм, довжина патрубка 268 мм.
Комплект: вентилятор, підстава зі з'єднувальним патрубком, монтажна інструкція і набір кріплення.

чорний	350202
коричневий	350204
зелений	350206
сірий	350207
червоний	350208
цегляний	350209
світло-сірий	350201

18 384,19
18 384,19
18 384,19
18 384,19
18 384,19
18 384,19
18 384,19

**FLOW Eco 160 S 300x300 вентилятор (Eco 220S)**

0-1000 м³/г. Тип двигуна DC. Енергоефективний вентилятор постійного струму з ковпаком Flow.
Регулятор швидкості обертання 0-10 V купується окремо.
Розміри: Ø повітропроводу 160 мм, основа 300 x 300 мм, Ø патрубка 160 мм, довжина патрубка 268 мм.
Комплект: вентилятор, підстава зі з'єднувальним патрубком, монтажна інструкція і набір кріплення.

чорний	350212
коричневий	350214
зелений	350216
сірий	350217
червоний	350218
цегляний	350219
світло-сірий	350211

18 384,19
18 384,19
18 384,19
18 384,19
18 384,19
18 384,19
18 384,19

**FLOW Eco 200S 400 x 400 вентилятор (XL Eco 250S)**

0-1250 м³/г. Тип двигуна DC. Енергоефективний вентилятор постійного струму з ковпаком Flow.
Регулятор швидкості обертання 0-10 V купується окремо.
Розміри: Ø повітропроводу 200 мм, основа 400 x 400 мм, Ø патрубка 200 мм, довжина патрубка 268 мм.
Комплект: вентилятор, підстава зі з'єднувальним патрубком, монтажна інструкція і набір кріплення.

чорний	350312
коричневий	350314
сірий	350317
червоний	350318
цегляний	350319

25 146,19
25 146,19
25 146,19
25 146,19
25 146,19

Регулятори**Тиристор - 2299 AG накладний**

Тиристор - 2299 UCJ прихований
для плавного регулювання швидкості обертання вентиляторів на змінному струмі. Номінальний струм - 1А. Розмір: 81x81 мм

2299 AG	735022
2299 UCJ	735024

4 763,19
4 617,08

**Eco Регулятор 0-10 V**

для регулювання швидкості обертання VILPE® Eco вентиляторів. Сигнал на виході 0 -10 В з регулюванням мінімальної напруги тримерами всередині регулятора. Клас захисту: IP40/54. Розмір: 85x85 мм

735028

2 958,38

**Eco MONITOR**

Для керування VILPE® Eco покрівельними вентиляторами. Може контролювати сигнали швидкості обертання 1-5 вентиляторів. Живлення: 10 В, 1 мА, можливе живлення від вентиляторів EC. Розмери: 120 x 80 x 40 мм.

735029

8 241,19

**CO2 монитор настільний**

735035

6 063,26

Спеціальні Есо-вентилятори

		700 мм	500 мм		
	FLOW Eco 110P/700 (500) вентилятор	чорний	350262	350272	
	Енергоефективний вентилятор постійного струму з ковпаком Flow. Застосовується для приміщень з потребою в постійному рівні вентиляції (підвальні приміщення, шахти ліфтів, видалення радону і тп). 0-600 м3 / год (при напрузі 10V). Тип двигуна DC. Розміри: Ø повітропроводу 110 мм, зовнішній Ø 225 мм, висота від покрівлі прибл. 700 і 500 мм. Комплект: вентилятор, монтажна інструкція і набір кріплення.	коричневий	350264	350274	16 962,16
		зелений	350266	350276	16 962,16
		сірий	350267	350277	16 962,16
		червоний	350268	350278	16 962,16
	Eco110P/110/500 вентилятор	чорний		737352	
	Застосовується для приміщень з потребою в постійному рівні вентиляції (підвальні приміщення, шахти ліфтів, видалення радону і тп). 0-600 м3 / год (при напрузі 10V). Тип двигуна DC. Розміри: Ø повітропроводу 110 мм, зовнішній Ø 225 мм, висота від покрівлі прибл. 700 і 500 мм. Комплект: вентилятор, монтажна інструкція і набір кріплення.	сірий		737357	13 946,63
		червоний		737358	13 946,63
		цегляний		737359	13 946,63
	FLOW Eco 110S вентилятор + основа 250x250	чорний	350282		
	0-600 м3 / год (при напрузі 10V). Тип двигуна DC. Енергоефективний вентилятор постійного струму з ковпаком Flow. Застосовується для приміщень з потребою в постійному рівні вентиляції (підвальні приміщення, шахти ліфтів, видалення радону і тп). Розміри: Ø повітропроводу 110 мм, основа 300 x 300 мм. Комплект: вентилятор, підстава, монтажна інструкція і набір кріплення.	коричневий	350284		15 827,51
		зелений	350286		15 827,51
		сірий	350287		15 827,51
		червоний	350288		15 827,51
	Eco110S радон	чорний	737532		
	0-600 м3/год (при напрузі 10V). Тип двигуна DC. Енергоефективний вентилятор постійного струму. Застосовується для приміщень з потребою в постійному рівні вентиляції (підвальні приміщення, шахти ліфтів, видалення радону і тп). Розміри: Ø повітропроводу 110 мм, основа 300 x 300 мм. Комплект: вентилятор, підстава, монтажна інструкція і набір кріплення.	коричневий	737534		12 678,75
		зелений	737536		12 678,75
		сірий	737537		12 678,75
		червоний	737538		12 678,75
	цегляний	737539		12 678,75	

SOLAR проходні елементи

	SOLAR HUOPA проходний елемент	зелений	75646	2 706,81
	для плоских та пологих бітумних і ПВХ покрівель. Встановлюється при монтажі покрівлі. Розміри: 595 x 503 мм, ширина фланця 152 мм, висота ворота 210 мм, отвір 100 x 60 мм.	червоний	75648	2 706,81
		цегляний	75649	2 706,81
	SOLAR HUOPA проходний елемент високий	чорний	75672	3 683,28
	для плоских та пологих бітумних і ПВХ покрівель. Встановлюється при монтажі покрівлі. Розміри: 595 x 503 мм, ширина фланця 152 мм, висота ворота 210 мм, отвір 100 x 60 мм.			
	SOLAR CLASSIC проходний елемент	чорний	75622	3 150,77
	для фальцевої і готової скатної бітумної покрівлі. Встановлюється: бітумна - на готову покрівлю; фальцева - при монтажі і на готову покрівлю. Розміри: 351 x 266 мм, отвір 100 x 60 мм.	коричневий	75624	3 150,77
		зелений	75626	3 150,77
		сірий	75627	3 150,77
		червоний	75628	3 150,77
	SOLAR PELTI проходний елемент	чорний	75612	4 745,48
	для металочерепиці (не застосовують для металочерепиці з трапецієподібним профілем вище 38 мм). Встановлюється при монтажі і на готову покрівлю. Розміри: 344 x 460 мм, отвір 100 x 60 мм.	коричневий	75614	4 745,48
		зелений	75616	4 745,48
		сірий	75617	4 745,48
		червоний	75618	4 745,48
	SOLAR MUOTOKATE проходний елемент	чорний	75632	3 461,50
	для металочерепиці типу Monterrey (ширина хвилі ≈ 183 мм, довжина профілю min 350 мм, висота профілю ≈ 39 мм). Встановлюється при монтажі і на готову покрівлю. Розміри: 330 x 261 мм, отвір 100 x 60 мм.	коричневий	75634	3 461,50
		зелений	75636	3 461,50
		сірий	75637	3 461,50
		червоний	75638	3 461,50
	SOLAR UNIVERSAL проходний елемент	цегляний	75659	4 105,10
	SOLAR UNITILE проходний елемент	чорний	756522	4 300,31
	заміна UNIVERSAL, для покрівлі з усіх видів цементно-піщаної та керамічної черепиці. Монтуються на 1-, 2-хвильової і гладкою черепиці. Встановлюється при монтажі і на готову покрівлю. Розміри: 529 x 398 мм, отвір 100 x 60 мм.	коричневий	756524	4 300,31
		зелений	756526	4 300,31
		сірий	756527	4 300,31
	SOLAR TIILI проходний елемент	чорний	75602	3 049,34
	для цементно-піщаної черепиці. Замінює одну двоххвильову черепицю шириною 330 мм та висотою хвилі 27 - 40 мм. Встановлюється при монтажі та на готову покрівлю. Розміри: 440 x 330 мм, отвір 100 x 60 мм.	коричневий	75604	3 049,34
		зелений	75606	3 049,34
		сірий	75607	3 049,34
		червоний	75608	3 049,34
	SOLAR ущільнювач 0 -60 мм для кабелів трубок менше 60 мм.	цегляний	75609	3 049,34
		чорний	75701	798,96

Ущільнювачі виходів антен та опалювальних котлів



Антенний воріт 12 - 90

для антен і труб Ø 12 - 90 мм. ЕПДМ - гума Ø 12-19-25-38-50-60-75-90 мм + пластиковий воріт. Прохідний елемент елемент купується окремо по типу покрівельного матеріала.

чорний	74092	762,74
коричневий	74094	762,74
зелений	74096	762,74
сірий	74097	762,74
червоний	74098	762,74
цегляний	74099	762,74



Воріт труби 110 - 155

для антен та труб Ø 110 - 155 мм. ЕПДМ - гума Ø 110-125-140-155 мм + пластиковий воріт. Прохідний елемент елемент купується окремо по типу покрівельного матеріала.

чорний	741002	1 775,03
коричневий	741004	1 775,03
зелений	741006	1 775,03
сірий	741007	1 775,03
червоний	741008	1 775,03
цегляний	741009	1 775,03



XL - резиновий воріт

175 - 250 мм ЕПДМ - гума Ø 175-200-225-250 мм. XL - Прохідний елемент купується окремо по типу покрівельного матеріала.

чорний	740896	2 132,45
--------	--------	-----------------

Покрівельні люки



VILPE® HUORA покрівельний люк

для бітумних покрівель. Технічний (пожежний) люк для доступу на холодне горище. Розміри: отвір 657 x 657 мм, загальний розмір 963 x 963 x 211 мм. Комплект: покрівельний люк і монтажна інструкція.

чорний	738842	
коричневий	738844	
сірий	738847	
червоний	738848	
цегляний	738849	



VILPE® UNIROOF покрівельний люк

Технічний (пожежний) люк для доступу на холодне горище. Розміри: отвір 654 x 656 мм, загальний розмір 1180 x 900 x 243 мм. Комплект: покрівельний люк, ущільнювач гідрозатвори, 3 ущільнювача, двостороння клейка стрічка, монтажна інструкція і набір кріплення. У комплект входить UNIROOF ущільнювач гідрозатвори.

чорний	738852	
коричневий	738854	
зелений	738856	
сірий	738857	
червоний	738858	
цегляний	738859	

6 043,54
6 043,54
6 043,54
6 043,54
6 043,54

PIIPPU прохідні елементи



PIIPPU NO.1 прохідний елемент круглий

для димових труб діаметром 200 - 265 мм. Встановлюється при монтажі покрівлі. Розміри NO.1: 652 x 558 мм (для труб Ø 200 - 265 мм). Комплект: прохідний елемент, гумовий ущільнювач, металевий хомут і монтажна інструкція.

чорний	741022	4 215,79
коричневий	741024	4 215,79
зелений	741026	4 215,79
сірий	741027	4 215,79
червоний	741028	4 215,79
цегляний	741029	4 215,79



PIIPPU NO.2 прохідний елемент круглий

для димових труб діаметром 270 - 380 мм. Встановлюється при монтажі покрівлі. Розміри NO.2: 946 x 644 мм (для труб Ø 270 - 380 мм). Комплект: прохідний елемент, гумовий ущільнювач, металевий хомут і монтажна інструкція.

чорний	741032	5 113,76
коричневий	741034	5 113,76
зелений	741036	5 113,76
сірий	741037	5 113,76
червоний	741038	5 113,76
цегляний	741039	5 113,76



PIIPPU прохідний елемент + окантовка NO.1

Встановлюється при монтажі і на готову покрівлю. Розміри окантовки NO.1: верхній лист: 700 x 652 мм, нижній лист: 700 x 650 мм. Комплект: комплект PIIPPU прохідного елемента, 2 металевих листа, ущільнювальна стрічка і набір

чорний	742422	8 431,57
коричневий	742424	8 431,57
сірий	742427	8 431,57
цегляний	742429	8 431,57

PIIPPU прохідний елемент + окантовка NO.2

Встановлюється при монтажі і на готову покрівлю. Розміри окантовки NO.2: верхній лист 1100 x 785 мм, нижній лист 1050 x 783 мм. Комплект: комплект PIIPPU прохідного елемента, 2 металевих листа, ущільнювальна стрічка і набір

чорний	742432	9 319,08
сірий	742437	9 319,08
цегляний	742439	9 319,08



PIIPPU ущільнювач гідрозатвори 200 - 380

Запобігає потраплянню води в теплоізоляцію. Для труб Ø 200 - 380 мм. Виготовлений з EPDM - гуми, яка зберігає гнучкість при високих температурах. Фіксується відповідним для EPDM матеріалу скотчем.

чорний	73218	1 123,78
--------	-------	-----------------



VAPOUR STOP 100-380 ущільнювач парозатвору

Ущільнювач парозатвора для PIIPPU круглого і PIIPPU MODULAR прохідного елемента. Фіксується скотчем, відповідним для силікону і пластика.

чорний	73217	914,08
--------	-------	---------------



Окантовка PIIPPU для монтажу на всіх видах покрівлі, окрім м'якої

Додаткові листи для окантовки PIIPPU прохідного елемента

зелений	741016	2 440,76
коричневий	741044	1 331,47
зелений	741046	1 331,47
червоний	741048	1 331,47
цегляний	741049	1 331,47



Планки для кріплення для спрощення монтажу PIIPPU прохідного елемента на фальцевій покрівлі. Комплект містить 4 планки. Розмер планки: 1180 x 28x100 мм.

чорний	741020	2 879,49
--------	--------	-----------------

PIIPPU прохідні елементи



PIIPPU MODULAR прохідний елемент

для димових труб розміром 320 x 320 ... 370 x 370 мм. Встановлюється при монтажі покрівлі. Розміри: 946 x 644 мм. Комплект: прохідний елемент, воріт, монтажна інструкція та 2 набори кріплення.

чорний	742532	
сірий	742537	

5 769,03
5 769,03



PIIPPU MODULAR прохідний елемент + окантовка

для димових труб розміром 320 x 320 ... 370 x 370 мм. Установлюється при монтажі і на готову покрівлю. Розміри окантовки: верхній лист 1100 x 785 мм, нижній лист 1050 x 783 мм. Комплект: прохідний елемент, воріт, верхній і нижній листи окантовки, ущільнювальна стрічка, монтажна інструкція та 2 набори кріплення.

чорний	742502	
сірий	742507	
цегляний	742509	

9 540,86
9 540,86
9 540,86



КОЖУХ ТРУБИ ТЕЛЕСКОПІЧНИЙ

для димових труб розміром 320 x 320 ... 370 x 370 мм. Розміри: 392 x 392 x (2 x 665) мм. Комплект: 2 частини кожуха і набір кріплення.

чорний	742512	
сірий	742517	
цегляний	742519	

6 656,55
6 656,55
6 656,55

Припливний елемент INTAKE



VILPE® 160/ИЗ/700 INTAKE припливний вентиляційний елемент
VILPE® 160/ИЗ/500 INTAKE припливний вентиляційний елемент

Елемент який встановлюється на покрівля для забезпечення притоку свіжого повітря в вентиляційну систему. Розміри: Ø повітропроводу 160 мм, зовнішній Ø 300 мм, висота 700 и 500 мм.

	700 мм	500 мм	
чорний	741872	741882	4 215,79
коричневий	741874	741884	4 215,79
зелений	741876	741886	4 215,79
сірий	741877	741887	4 215,79
червоний	741878	741888	4 215,79
цегляний	741879	741889	4 215,79
світло-сірий	741871	741881	4 215,79



VILPE® 160S INTAKE припливний вентиляційний елемент

Вентиляційний елемент який встановлюється на покрівля для забезпечення притоку свіжого повітря в вентиляційну систему. Встановлюється на пологу поверхню за допомогою основи квадратної форми розміром 300 x 300 мм. З'єднується з вентиляційним каналом діаметром 160 мм.

чорний	741892		4 126,83
коричневий	741894		4 126,83
зелений	741896		4 126,83
сірий	741897		4 126,83
червоний	741898		4 126,83
цегляний	741899		4 126,83
світло-сірий	741891		4 126,83

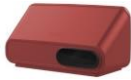
Стіновий припливно-витяжний елемент



VILPE® IO 125 настінний елемент

Для організації притоку і видалення повітря через стіну для вентиляційних систем з рекуперацією. Розміри: 427 x 238 мм, Ø 125 мм. Комплект: VILPE® IO -настінний елемент, перехідник, набір кріплення і монтажна інструкція.

білий	370000	1 857,14
чорний	370002	1 857,14
сірий	370007	1 857,14
червоний	370008	1 857,14



VILPE® IO 160 настінний елемент

Для організації притоку і видалення повітря через стіну для вентиляційних систем з рекуперацією. Розміри: 427 x 238 мм, Ø 160 мм. Комплект: VILPE® IO -настінний елемент, перехідник, набір кріплення і монтажна інструкція.

білий	370100	1 930,39
чорний	370102	1 930,39
сірий	370107	1 930,39
червоний	370108	1 930,39



VILPE® IO 200 настінний елемент

Для організації притоку і видалення повітря через стіну для вентиляційних систем з рекуперацією. Розміри: 650 x 367 мм, Ø 200 мм. Комплект: VILPE® IO -настінний елемент, перехідник, набір кріплення і монтажна інструкція.

білий	370200	2 651,27
чорний	370202	3 578,63
сірий	370207	2 651,27
червоний	370208	3 578,63



VILPE® IO 250 настінний елемент

Для організації притоку і видалення повітря через стіну для вентиляційних систем з рекуперацією. Розміри: 650 x 367 мм, Ø 250 мм. Комплект: VILPE® IO -настінний елемент, перехідник, набір кріплення і монтажна інструкція.

білий	370300	2 783,29
чорний	370302	3 711,45
сірий	370307	2 783,29
червоний	370308	3 711,45

Припливні клапани



Wive припливний клапан

Розміри: вентиль 100 x 100 мм, довжина доп. патрубка 500 мм, зовнішня вентиляційна решітка 150 x 150 мм. Комплект: припливний клапан з термостатом, фільтр, шайба-шумопоглинач, зовнішня вентиляційна решітка, набір кріплення і монтажна інструкція.

біла решітка	380030	3 461,50
бежева	380031	3 461,50
світло-сіра	380033	3 461,50
сіра решітка	380037	3 461,50
червона	380038	3 461,50
чорна	380032	3 461,50
коричнева	380034	3 461,50

WIVE 100 фільтр для заміни старого фільтра

3800220 313,55



Velco VT-100 припливний клапан

Розміри: Ø вентиля 147 мм, Ø патрубка 100 мм, довжина фільтруючої частини 270 мм, довжина настінного патрубка 150 мм, довжина доп. патрубка 500 мм. Комплект: вентиль, фільтр, каркас фільтра, настінний патрубок, доп. патрубок, зовнішня вент. решітка 150*150, шайба-шумопоглинач, фланець вент. решітки 125 мм і монтажна інструкція.

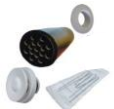
біла решітка	801020	4 555,90
бежева	801021	4 555,90
світло-сіра	801023	4 555,90
сіра решітка	801027	4 555,90
червона	801028	4 555,90
чорна	801022	4 555,90
коричнева	801024	4 555,90



VELCO VT-100/AV123/RE-105 припливний клапан

Розміри: Ø вентиля 147 мм, Ø отвору 125 мм, Ø настінного кільця-патрубка 100 мм, довжина фільтруючої частини 270, довжина труби-шумопоглинача 300 мм. Комплект: вентиль, фільтр, каркас фільтра, настінний патрубок, труба- шумопоглинач з шайбою, зовнішня вент. решітка 240x240, фланець вент. решітки 125 мм і монтажна інструкція.

біла решітка	8010100	6 508,43
бежева	8010101	6 508,43
світло-сіра	8010103	6 508,43
сіра	8010107	6 508,43
червона	8010108	6 508,43



VELCO VT-100/AV123/RE-105 припливний клапан для ROSS 125/135

Розміри: Ø вентиля 147 мм, Ø отвору 125 мм, Ø настінного кільця-патрубка 100 мм, довжина фільтруючої частини 270 мм, довжина труби-шумопоглинача 300 мм, довжина настінного кільця-патрубка 50 мм.

Комплект: вентиль, фільтр, каркас фільтра, настінне кільце-патрубок, шумопоглинач з шайбою і монтажна інструкція.

8010110 5 253,43

Velco VS-100 фільтр для заміни старого фільтра

801003 389,22

Зовнішня вентиляційна решітка універсального призначення



Зовнішня вентиляційна решітка 150x150

Використовується як жалюзійна решітка в системах природної вентиляції і як припливно-витяжна решітка в системах примусової вентиляції

біла решітка	793320	437,52
бежева	793321	437,52
світло-сіра	793323	437,52
сіра решітка	793327	437,52
червона	793328	437,52
чорна	793322	437,52
коричнева	793324	437,52



Зовнішня вентиляційна решітка 240x240

Використовується як жалюзійна решітка в системах природної вентиляції і як припливно-витяжна решітка в системах примусової вентиляції

біла решітка	793330	769,58
бежева	793331	769,58
світло-сіра	793333	769,58
сіра решітка	793337	769,58
червона	793338	769,58



Зовнішня вентиляційна решітка 375x375

Використовується як жалюзійна решітка в системах природної вентиляції і як припливно-витяжна решітка в системах примусової вентиляції

біла решітка	793340	1 962,99
бежева	793341	1 962,99
світло-сіра	793343	1 962,99
сіра решітка	793347	1 962,99
червона	793348	1 962,99

Фланець зовнішньої вентиляційної решітки



До зовнішньої вентиляційної решітки 150x150	Фланець зовнішньої вентиляційної решітки 60 мм	Фланець зовнішньої вентиляційної решітки 100 мм	світло-сірий	793352	266,46
До зовнішньої вентиляційної решітки 240x240	Фланець зовнішньої вентиляційної решітки 125 мм	Фланець зовнішньої вентиляційної решітки 160 мм	світло-сірий	793353	266,46
До зовнішньої вентиляційної решітки 375x375	Фланець зовнішньої вентиляційної решітки 200 мм	Фланець зовнішньої вентиляційної решітки 250 мм	світло-сірий	793354	421,82
До зовнішньої вентиляційної решітки 315 мм	Фланець зовнішньої вентиляційної решітки 200 мм	Фланець зовнішньої вентиляційної решітки 250 мм	світло-сірий	793355	503,93
	Фланець зовнішньої вентиляційної решітки 200 мм	Фланець зовнішньої вентиляційної решітки 250 мм	світло-сірий	793359	530,90
	Фланець зовнішньої вентиляційної решітки 200 мм	Фланець зовнішньої вентиляційної решітки 250 мм	світло-сірий	793356	569,94
	Фланець зовнішньої вентиляційної решітки 250 мм	Фланець зовнішньої вентиляційної решітки 315 мм	світло-сірий	793357	583,63
	Фланець зовнішньої вентиляційної решітки 315 мм		світло-сірий	793358	610,19

Сітка зовнішньої вентиляційної решітки



Сітка вентиляційної решітки 150x150	сіра	793362	177,10
Сітка вентиляційної решітки 240x240	сіра	793364	211,72

ROSS - цокольний дефлектор



ROSS -125/135 дефлектор	світло-сірий	790311	2 452,43
для провітрювання цокольного простору будівлі, забезпечення припливної або витяжної вентиляції підвальних приміщень. Діаметр вертикальної частини труби 110 мм, діаметр горизонтальної (цокольної) частини 125 мм.	чорний	790312	2 452,43
	коричневий	790318	2 452,43
	сірий	790317	2 452,43
	червоний	790318	2 452,43
	білий "маляр"	790320	2 452,43
	бежевий	790321	2 452,43



ROSS -160/170 дефлектор	світло-сірий	790361	3 328,27
для провітрювання цокольного простору будівлі, забезпечення припливної або витяжної вентиляції підвальних приміщень. Діаметр горизонтальної (цокольної) частини 160 мм.	чорний	790362	3 328,27
	сірий	790367	3 328,27
	червоний	790368	3 328,27
	білий "маляр"	790370	3 328,27
	бежевий	790371	3 328,27



ROSS -200/210 дефлектор	світло-сірий	790381	7 607,25
для провітрювання цокольного простору будівлі, забезпечення припливної або витяжної вентиляції підвальних приміщень. Діаметр горизонтальної (цокольної) частини 200 мм.	чорний	790382	7 607,25
	сірий	790387	7 607,25



ROSS -125 подовжувач	світло-сірий	790411	1 109,29
для збільшення висоти ROSS -125/135 дефлектора. Висота труби 445 мм	чорний	790412	1 109,29
	сірий	790417	1 109,29
	червоний	790418	1 109,29
	білий "маляр"	790420	1 109,29
	бежевий	790421	1 109,29



ROSS -160 подовжувач	світло-сірий	790461	1 286,79
для збільшення висоти ROSS -160/170 дефлектора. Висота труби 445 мм	чорний	790462	1 286,79
	сірий	790467	1 286,79
	червоний	790468	1 286,79
	білий "маляр"	790470	1 286,79
	бежевий	790471	1 286,79



ROSS -125/110 ремонтний комплект	світло-сірий	790631	1 724,31
для заміни старої вентиляційної труби. Адаптер ROSS 125/110 використовується як перехідник для вертикальної труби ROSS -125 і старої труби 110 мм.	чорний	790632	1 724,31
	сірий	790637	1 724,31
	червоний	790638	1 724,31
	білий "маляр"	790640	1 724,31
	бежевий	790641	1 724,31



ROSS -160 ремонтний комплект	світло-сірий	790681	2 130,03
для заміни старої вентиляційної труби. Адаптер ROSS 160/160 використовується як перехідник для вертикальної труби ROSS -125 і старої труби 160 мм.	чорний	790682	2 130,03
	сірий	790687	2 130,03
	червоний	790688	2 130,03
	білий "маляр"	790690	2 130,03
	бежевий	790691	2 130,03

Гумові ущільнювачі для металевих покрівель



ROOFSEAL ущільнювачі ROOFSEAL гумові ущільнювачі для герметичної провідки труб, опор рекламних щитів, флагштоків, кабелів і так далі через металеву покрівлю. Гнучкий ущільнювач з EPDM - гуми з фланцем, що має алюмінієве покриття, допускає теплові і механічні коливання, герметизуючи отвір в покрівлі.

ROOFSEAL - 1 12-90 ущільнювач	12-90	71701	10	800,57
ROOFSEAL - 2 75-150 ущільнювач	75-150	71702	10	973,65
ROOFSEAL - 3 110-200 ущільнювач	110-200	71703	10	1 040,06
ROOFSEAL - 3 110-200 ущільнювач сірий	110-200	71753	10	1 040,06
ROOFSEAL - 4/7 150-280 ущільнювач	150-280	71716	10	2 334,50
ROOFSEAL - 5/8 180-330 ущільнювач	180-330	71717	10	2 735,79
ROOFSEAL - 6/9 260-460 ущільнювач	260-460	71718	5	4 335,33
ROOFSEAL - MAXI 330-660 ущільнювач	330-660	71719	3	7 820,17