

ФОТО	НАЗВА	КОЛІР	КОД ВИРОБУ	ЦІНА грн/шт.	
				СТАНДАРТ	КОМФОРТ
<b>KTV - покрівельні вентиляти</b>					
<i>KTV - для бітумної та фальцевої покрівлі</i>					
	<b>AIRIDGE FELT</b> Коньковий вентиль для вентиляції бітумних покрівель. Встановлюється при монтажі покрівлі. Розмір: 580 x 325 x 30 мм. Комплект: вентиль та монтажна інструкція.	чорний	73090		<b>317,89</b>
	<b>FELT - KTV</b> Вентиль для вентиляції скатної бітумної та сланцевої покрівлі. Встановлюється при монтажі покрівлі. Розміри: 450 x 380 мм, ширина фланця 102 мм. Комплект: вентиль, шаблон та набір кріплення.	чорний коричневий зелений сірий червоний цегляний синій	780132 780134 780136 780137 780138 780139 780135		<b>624,75</b> <b>624,75</b> <b>624,75</b> <b>624,75</b> <b>624,75</b> <b>624,75</b> <b>1 041,86</b>
	<b>HUOPA HARJA - KTV</b> Вентиль для вентиляції скатної бітумної покрівлі. Гнучка верхня частина фланця дозволяє встановлювати вентиль на коник, впритул до стіни та традиційно на скат. Встановлюється при монтажі покрівлі. Розміри: 439 x 439 мм. Ширина фланця 100 мм.	чорний коричневий зелений сірий червоний цегляний	753122 753124 753126 753127 753128 753129		<b>716,63</b> <b>716,63</b> <b>716,63</b> <b>716,63</b> <b>716,63</b> <b>716,63</b>
	<b>CLASSIC - KTV</b> Вентиль для вентиляції фальцевої та змонтованої скатної бітумної покрівлі. Встановлюється: бітумна - на готову покрівлю; фальцева - при монтажі та на готову покрівлю. Розміри: 351 x 266 мм. Комплект: вентиль з резиновою прокладкою, кільце гідрозасуви, монтажна інструкція, шаблон набір кріплення.	чорний коричневий зелений сірий червоний цегляний синій	732532 732534 732536 732537 732538 732539 732535		<b>2 117,50</b> <b>1 078,00</b> <b>2 117,50</b> <b>1 078,00</b> <b>2 117,50</b> <b>2 117,50</b> <b>2 117,50</b>
<i>KTV - для металевої покрівлі</i>					
	<b>PELTI HARJA - KTV</b> Коньковий вентиль встановлюється на конику металевої покрівлі для вентиляції покрівельних конструкцій. Встановлюється на круглий, трикутний і П -подібний коник. Розмір: 350x225 мм. Отвір вентиля відповідає діаметру 160 мм. Комплект: кришка вентиля з фільтром, рамка ущільнювача, 2 торцевих ущільнювача, монтажна інструкція та 2 набори кріплення.	чорний коричневий зелений сірий червоний цегляний синій	733912 733914 733916 733917 733918 733919 733915		<b>1 424,43</b> <b>1 424,43</b> <b>1 424,43</b> <b>1 424,43</b> <b>1 424,43</b> <b>1 424,43</b> <b>1 864,70</b>
	<b>MUOTOKATE - KTV</b> Покрівельний вентиль для вентиляції металочерепиці типу Monterrey та круглих профілів з висотою хвилі ≈ 39 мм. Встановлюється при монтажі та на готову покрівлю. Розмір: 330x261 мм. Комплект: вентиль з гумовою прокладкою, кільце гідрозасуви, монтажна інструкція, шаблон і набір кріплення.	чорний коричневий зелений сірий червоний цегляний синій	75272 75274 75276 75277 75278 75279 75275		<b>1 347,50</b> <b>1 039,50</b> <b>1 347,50</b> <b>1 039,50</b> <b>1 039,50</b> <b>1 347,50</b> <b>1 578,50</b>
	<b>NERA - KTV</b> Покрівельний вентиль для вентиляції металочерепиці типу Finnea. Розміри: 330 x 261 мм. Комплект: вентиль з гумовою прокладкою, кільце гідрозасуви, монтажна інструкція, шаблон та набір кріплення.	чорний коричневий сірий	734212 734214 734217		<b>1 232,00</b> <b>1 232,00</b> <b>1 232,00</b>
	<b>PELTI - KTV</b> Покрівельний вентиль для вентиляції металочерепиці з висотою профілю до 38 мм. Розміри: 460 x 344 мм. Комплект: вентиль, ущільнювач гідрозасуви, гумовий ущільнювач, шаблон, монтажна інструкція та 2 набори кріплення	чорний коричневий зелений сірий червоний цегляний шоколадний	73332 73334 73336 73337 73338 73339 73338		<b>3 106,95</b> <b>3 106,95</b> <b>3 106,95</b> <b>3 106,95</b> <b>3 106,95</b> <b>3 106,95</b> <b>3 106,95</b>
	<b>DECRA - KTV вентиль</b> Покрівельний вентиль для вентиляції металочерепиці типу Decra. Встановлюється при монтажі та на готову покрівлю (на готову за умови монтажу зі сторони горіща).	чорний коричневий зелений сірий червоний цегляний	732692 732694 732696 732697 732698 732699		<b>1 653,75</b> <b>1 653,75</b> <b>1 653,75</b> <b>1 653,75</b> <b>1 653,75</b> <b>1 653,75</b>
	<b>Адаптер для KTV покрівельного вентиля</b> Адаптер для з'єднання KTV покрівельного вентиля з трубою яка виводиться. Комплект: адаптер та набір кріплення.	чорний	731982		<b>138,92</b>
<i>KTV - для цп, керамічної черепиці</i>					
	<b>UNIVERSAL - KTV вентиль</b> Покрівельний вентиль для вентиляції цементно-піщаної та керамічної черепиці.	чорний	792162		<b>2 952,60</b>
	<b>UNITILE - KTV вентиль</b> Покрівельний вентиль для вентиляції цементно-піщаної та керамічної черепиці. Монтується на 1 - 2-хвилювій і гладкій черепиці. Розміри: 529 x 398 мм. Комплект: вентиль, набір ущільнювачів прохідного елемента, кільце гідрозасуви, монтажна інструкція та набір кріплення.	чорний коричневий сірий червоний цегляний	792242 792244 792247 792248 792249		<b>2 601,90</b> <b>2 601,90</b> <b>2 601,90</b> <b>2 601,90</b> <b>2 601,90</b>
	<b>H-T ALIPAИ коньковий для черепиці</b> H-T ALIPAИ коньковий використовується для вентиляції покрівлі з ЦПЧ і горіщних приміщень, замінює одну конькову черепицю. Розміри: висота з ковпаком 300 мм, довжина 420 мм, Ø труби 110 мм. Комплект: дефлектор з ковпаком FLOW, перехідник, монтажна інструкція та набір кріплення.	цегляний коричневий зелений сірий червоний чорний	733909 733904 733906 733907 733908 733902		<b>2 148,41</b> <b>2 148,41</b> <b>1 347,99</b> <b>1 348,36</b> <b>1 348,36</b> <b>1 348,36</b>



**110/300/H FLOW вентиляційний вихід + ковпак.**

Для вентиляції покрівельних конструкцій та горючих приміщень.  
Для монтажу окремо замовляється прохідний елемент за типом покрівельного матеріалу.  
Розміри: висота прибл. 300 мм, діаметр 110 мм.  
Комплект: труба з ковпаком FLOW та набір кріплення.

чорний	741302	861,00
зелений	741306	861,00
сірий	741307	861,00
червоний	741308	861,00
цегляний	741309	861,00
шоколадний	74130B	1 260,00



**110/300/H вентиляційний вихід + ковпак.**

Для вентиляції покрівельних конструкцій та горючих приміщень.  
Для монтажу окремо замовляється прохідний елемент за типом покрівельного матеріалу.  
Розміри: висота прибл. 300 мм, діаметр 110 мм.  
Комплект: труба з ковпаком і набір кріплення.

чорний	350232	861,00
зелений	350236	861,00
червоний	350238	861,00
цегляний	350238	861,00
шоколадний	35023G	1 260,00

**Прохідні елементи для труб Ø 110 - 160 мм**

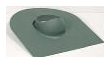
**Прохідні елементи для фальцевої та готової м'якої покрівлі**



**HUOPA/SLATE прохідний елемент**

для скатної бітумної та сланцевої покрівлі. Встановлюється при монтажі покрівлі.  
Розміри: 518x389 мм, ширина фланця 100 мм.  
Комплект: прохідний елемент, шаблон і набір кріплення.

чорний	741062	532,88
коричневий	741064	532,88
зелений	741066	532,88
сірий	741067	532,88
червоний	741068	532,88
цегляний	741069	532,88



**HUOPA прохідний елемент**

для монтажу на бітумну покрівлю. Встановлюється при монтажі покрівлі.  
Розмір: 583x488 мм, ширина фланця 150 мм.

червоний	740038	332,50
цегляний	740039	332,50
синій	740035	332,50



**HUOPA прохідний елемент високий**

для плоских та пологих бітумних та ПВХ покрівель. Встановлюється при монтажі покрівлі.  
Розміри: 595 x 503 мм, висота ворота 210 мм, ширина фланця 152 мм.

чорний	740752	918,75
сірий	740757	918,75



**CLASSIC прохідний елемент**

для фальцевої та готової скатної бітумної покрівлі. Встановлюється: бітумна - на готову покрівлю; фальцева - при монтажі та на готову покрівлю.  
Розміри: 351 x 266 мм.  
Комплект: прохідний елемент, кільце гідрозасуви

чорний	732562	693,00
коричневий	732564	693,00
зелений	732566	962,50
сірий	732567	693,00
червоний	732568	962,50
цегляний	732569	962,50
синій	732565	962,50
світло-сірий	732561	962,50
шоколад	73256B	962,50



**CLASSIC VINO прохідний елемент**

для фальцевої та готової скатної бітумної покрівлі. Встановлюється: бітумна - на готову покрівлю; фальцева - при монтажі і на готову покрівлю.  
Розміри: 433 x 276 мм.  
Комплект: прохідний елемент, 2 шаблони та 2 набору кріплення.

чорний	746022	780,50
коричневий	746024	780,50
зелений	746026	780,50
сірий	746027	780,50
червоний	746028	780,50
цегляний	746021	780,50
світло-сірий	746029	780,50



**CLASSIC VINO 2K прохідний елемент**

для фальцевої та готової скатної бітумної покрівлі. У комплект входить 2K - ущільнювач гідрозасуви. Встановлюється: бітумна - на готову покрівлю; фальцева - при монтажі і на готову покрівлю.  
Розміри: 433 x 276 мм.  
Комплект: прохідний елемент, 2K - ущільнювач гідрозасуви, 2 шаблони та 2 набору кріплення.

чорний	746002	1 116,50
коричневий	746004	1 116,50
зелений	746006	1 116,50
сірий	746007	1 116,50
червоний	746008	1 116,50
цегляний	746009	1 116,50
світло-сірий	746001	1 116,50

**Прохідні елементи для металевої покрівлі**



**PELTI прохідний елемент**

для металочерепиці з висотою профілю до 38 мм  
Розміри: 460 x 344 мм.  
Комплект: прохідний елемент, гумовий ущільнювач, кільце гідрозасуви, шаблон, монтажна інструкція та 2 набори кріплення.

чорний	73552	1 837,50
коричневий	73554	1 837,50
зелений	73556	1 837,50
сірий	73557	1 837,50
червоний	73558	1 837,50
цегляний	73559	1 837,50
синій	73555	2 599,70
світло-сірий	73551	2 599,70
баклажан	7355A	2 599,70
шоколадний	7355B	2 599,70
бордо	7355W	2 599,70



**MUOTOKATE прохідний елемент**

для металочерепиці типу Monterrey (ширина хвилі ≈ 183 мм, довжина профілю min 350 мм, висота профілю ≈ 39 мм). Встановлюється при монтажі і на готову покрівлю.  
Розміри: 330 x 261 мм.  
Комплект: прохідний елемент, кільце гідрозасуви, монтажна інструкція, шаблон та набір кріплення.

чорний	75172	698,25
коричневий	75174	698,25
зелений	75176	698,25
сірий	75177	698,25
червоний	75178	698,25
цегляний	75179	698,25
синій	75175	1 482,86
шоколад	7517B	1 482,86



**MUOTOKATE 2K прохідний елемент**

для металочерепиці типу Monterrey (ширина хвилі ≈ 183 мм, довжина профілю min 350 мм, висота профілю ≈ 39 мм). У комплект входить 2K - ущільнювач гідрозасуви. Встановлюється при монтажі і на готову покрівлю.  
Розміри: 330 x 261 мм.  
Комплект: прохідний елемент, кільце гідрозасуви, 2K - ущільнювач гідрозасуви, монтажна інструкція, шаблон та набір кріплення.

чорний	300032	1 286,25
коричневий	300034	1 286,25
зелений	300036	1 286,25
сірий	740902	1 286,25
червоний	740904	1 286,25
цегляний	740906	1 286,25



**NERA прохідний елемент**

для металочерепиці типу Finnega (ширина хвилі 190 мм, довжина профілю 330 мм, висота профіля 52 мм). Встановлюється при монтажі та на готову покрівлю.  
Розміри: 358 x 248 мм.  
Комплект: прохідний елемент, кільце гідрозасуви, шаблон, монтажна інструкція та набір кріплення.






чорний	740762	1 655,50
коричневий	740764	1 655,50
зелений	740766	1 655,50
сірий	740767	1 655,50
червоний	740768	1 655,50
цегляний	740769	1 655,50
шоколадний	74076B	1 655,50



**AALTO 2K прохідний елемент**

для металочерепиці типу Adamante. У комплект входить 2K - ущільнювач гідрозасуви. Встановлюється при монтажі і на готову покрівлю.  
Розміри: 346 x 264 мм.  
Комплект: прохідний елемент, 2K - ущільнювач гідрозасуви, 2 шаблони та 2 набору кріплення.

чорний	740742	1 947,75
коричневий	740744	1 947,75
зелений	740746	1 947,75
сірий	740747	1 947,75
червоний	740748	1 947,75
цегляний	740749	1 947,75
шоколадний	74074B	1 947,75

	<b>ARMOR 2K прохідний елемент</b> для металочерепиці типу Armorium. До комплекту входить 2К-ущільнювач гідрозасуви. Розмір: 350x145мм. Комплект: прохідний елемент, 2К-ущільнювач гідрозасуви, 2 шаблона, 2 набора кріплення.	коричневий 746014 зелений 746016 сірий 746017 цегляний 746019	<b>1 855,00</b> <b>1 855,00</b> <b>1 855,00</b> <b>1 855,00</b>
	<b>HYUGGE прохідний елемент</b> для плоскої модульної металочерепиці типу Ruukki Hyugge. Встановлюється при монтажі та на готову покрівлю. Розміри: 254 x 309 мм. Комплект: прохідний елемент, кільце гідрозасува, монтажна інструкція та набір кріплення.	чорний 740822 сірий 740827 антрацит 74082G	<b>1 372,61</b> <b>1 372,61</b> <b>1 372,61</b>
	<b>DECRA прохідний елемент</b> для черепиці типу Decra Tile. Встановлюється при монтажі та на готову покрівлю. Розміри: 374 x 290 мм. Комплект: прохідний елемент, кільце гідрозасува, шаблон та 2 набору кріплення.	чорний 732612 коричневий 732614 зелений 732616 сірий 732617 червоний 732618 цегляний 732619	<b>1 249,50</b> <b>1 249,50</b> <b>1 249,50</b> <b>1 249,50</b> <b>1 249,50</b> <b>1 249,50</b>
	<b>FINNERA прохідний елемент</b> для металочерепиці типу Finpera. Встановлюється при монтажі та на готову покрівлю. Розмір: 384 x 358 мм.	чорний 740112 червоний 740118 цегляний 740119	<b>1 190,00</b> <b>1 190,00</b> <b>1 190,00</b>
	<b>VARTTI (Eternit) прохідний елемент</b> для покрівлі з матеріалу Vartti, Tupla-Vartti і Minerit-Ranch, с шириною хвилі 177 мм, висотою хвилі 57 мм. Встановлюється при монтажі та на готову покрівлю. Розміри: 620 x 480 мм. Комплект: прохідний елемент.	чорний 74007 коричневий 740074 зелений 740076 сірий 740077 червоний 740078 цегляний 740079	<b>2 324,44</b> <b>2 765,81</b> <b>2 765,81</b> <b>2 765,81</b> <b>2 765,81</b> <b>2 765,81</b>




#### Прохідні елементи для цп, натуральної черепиці

	<b>TILI прохідний елемент</b> для цементно-піщаної черепиці. Замінює одну двоххвилову черепицю шириною 330 мм та висотою хвилі 27 - 40 мм. Встановлюється при монтажі та на готову покрівлю. Розміри: 440 x 330 мм. Комплект: прохідний елемент, кільце гідрозатвору, монтажна інструкція та набір кріплення.	чорний 74011 коричневий 74013 зелений 74019 сірий 74017 червоний 74015 цегляний 74021	<b>1 155,00</b> <b>1 155,00</b> <b>1 155,00</b> <b>1 155,00</b> <b>1 155,00</b> <b>1 155,00</b>
	<b>TILI 2K прохідний елемент</b> для цементно-піщаної черепиці. Замінює одну двоххвилову черепицю шириною 330 мм та висотою хвилі 27 - 40 мм. У комплект входить 2К - ущільнювач гідрозасува. Встановлюється при монтажі та на готову покрівлю. Розміри: 440 x 330 мм. Комплект: прохідний елемент, кільце гідрозатвору, 2К - ущільнювач гідрозасува, монтажна інструкція та набір кріплення	чорний 300002 коричневий 300004 зелений 300006 сірий 300007 червоний 300008 цегляний 300009 світло-сірий 300001	<b>1 379,60</b> <b>1 379,60</b> <b>1 379,60</b> <b>1 379,60</b> <b>1 379,60</b> <b>1 379,60</b> <b>1 379,60</b>
	<b>UNIVERSAL прохідний елемент</b> для всіх видів цементно - піщаної та керамічної черепиці. Монтується на 1-, 2- хвилової і гладкої черепиці. Розміри: 647,7 x 425,5 мм.	коричневий 792104 сірий 792107 цегляний 792109	<b>1 925,00</b> <b>1 925,00</b> <b>1 925,00</b>
	<b>UNITILE прохідний елемент</b> заміна UNIVERSAL, для всіх видів цементно - піщаної та керамічної черепиці. Монтується на 1-, 2- хвилової і гладкої черепиці. Встановлюється при монтажі і на готову покрівлю. Розміри: 647,7 x 425,5 мм. Комплект: прохідний елемент, набір ущільнювачів, кільце гідрозасува, монтажна інструкція і набір кріплення.	чорний 740902 коричневий 740904 сірий 740907 червоний 740908 цегляний 740909	<b>2 271,50</b> <b>2 271,50</b> <b>2 271,50</b> <b>2 271,50</b> <b>2 271,50</b>
	<b>EVO прохідний елемент</b> для черепиці Monier / Braas Teviva / Braas Tegalit / Ormax EVO. Встановлюється при монтажі і на готову покрівлю. Розміри: 420 x 330 мм. Комплект: прохідний елемент, кільце гідрозатвору, монтажна інструкція і набір кріплення.	чорний 740812 коричневий 740814 сірий 740817 червоний 740818 цегляний 740819 антрацит 74081G	<b>1 155,00</b> <b>1 155,00</b> <b>1 155,00</b> <b>1 155,00</b> <b>1 155,00</b> <b>1 155,00</b>
	<b>PT 10 MONZA прохідний елемент</b> для монтажу на покрівлі Röben Monza, має абсолютне схожість з черепицею і повністю зливається з покрівлю. Розмір 467x304 мм.	чорний 740772 коричневий 740774 цегляний 740779	<b>1 309,00</b> <b>1 309,00</b> <b>1 309,00</b>
	<b>PT 20 CARPI прохідний елемент</b> для монтажу на черепичним покрівлі Karpowka. Розмір 698x358 мм.	чорний 740782	<b>1 309,00</b>
	<b>PT 30 прохідний елемент</b> Braas Amber V12 (PT 30) прохідний елемент для монтажу на покрівлі Braas Amber V12 Розмір 438x275 мм.	коричневий 741054 цегляний 741059	<b>1 155,00</b> <b>1 155,00</b>
	<b>PT 40 BALANCE прохідний елемент</b> для монтажу на черепичним покрівлі Creaton Balance Розмір: 505x324 мм.	цегляний 741079	<b>1 190,00</b>
	<b>PT 50 RENESANS прохідний елемент</b> для монтажу на черепичним покрівлі Koramic Renesansowa L15 Замінює одну черепицю на покрівлі. Встановлюється при монтажі і на готову покрівлю.. Розмір: 450 x 281 мм.	сірий 741087 цегляний 741089	<b>1 309,00</b> <b>1 309,00</b>
	<b>PT 60 PIEMONTE прохідний елемент</b> для черепиці Röben Piemont. Замінює одну черепицю на покрівлі. Встановлюється при монтажі і на готову покрівлю.. Розмір: 477 x 294 мм.	чорний 741092 коричневий 741094 цегляний 741099	<b>1 309,00</b> <b>1 309,00</b> <b>1 309,00</b>
	<b>Кільце гідрозасува</b> Кільце гідрозасува для запобігання попадання вологи в теплоізоляцію.	чорний 73202	<b>194,04</b>
	<b>2К-ущільнювач гідрозасува</b> гарантує повну герметичність проходу через гідрозахисна плівку. Розміри: 505 x268 мм.	чорний 73212	<b>693,00</b>

**XL – прохідні елементи для труб Ø 200 - 250 мм**

	<p><b>XL - HUOPA проходний елемент</b> для скатної бітумної покрівлі. Встановлюється при монтажі покрівлі. Розміри: 800 x 590 мм, ширина фланця 163 мм. Комплект: XL - проходний елемент.</p>	чорний коричневий сірий червоний цегляний	740042 740044 740047 740048 740049	<b>2 572,50</b> <b>2 572,50</b> <b>2 572,50</b> <b>2 572,50</b> <b>2 572,50</b>
	<p><b>XL - HUOPA проходний елемент високий</b> для плоских і пологих бітумних і ПВХ покрівель. Встановлюється при монтажі покрівлі. Розміри: 743 x 574 мм, ширина фланця 150 мм, висота ворота 235 мм. Комплект: XL - проходний елемент високий.</p>	чорний сірий	740052 740057	<b>2 940,00</b> <b>2 940,00</b>
	<p><b>XL - CLASSIC проходной элемент</b> для фальцевої та готової скатної бітумної покрівлі. Встановлюється: бітумна - на готову покрівлю; фальцева - при монтажі і на готову покрівлю. Розміри: 551 x 347 мм. Комплект: XL - проходний елемент, XL - кільце гідрозатвору, шаблон та набір кріплення.</p>	чорний коричневий зелений сірий червоний цегляний	732542 732544 732546 732547 732548 732549	<b>3 307,50</b> <b>3 307,50</b> <b>3 307,50</b> <b>3 307,50</b> <b>3 307,50</b> <b>3 307,50</b>
	<p><b>XL - UNIVERSAL/PELTI проходний элемент</b> для металочерепиці незалежно від профілю та всіх видів цементно - піщаної та керамічної черепиці. Встановлюється при монтажі і на готову покрівлю. Розміри: 960 x 544 мм. Комплект: XL - прохідний елемент, XL - кільце гідрозатвору, ущільнювальна стрічка, монтажна інструкція і набір кріплення.</p>	чорний коричневий зелений сірий червоний цегляний	735502 735504 735506 735507 735508 735509	<b>4 226,25</b> <b>4 226,25</b> <b>4 226,25</b> <b>4 226,25</b> <b>4 226,25</b> <b>4 226,25</b>
	<p><b>XL - MUOTOKATE проходний элемент</b> для металочерепиці типу Monterrey (ширина хвилі ≈ 183 мм, довжина профілю min 350 мм, висота профілю ≈ 39 мм). Встановлюється при монтажі і на готову покрівлю. Розміри: 942 x 541 мм. Комплект: XL - проходний елемент, XL - кільце гідрозатвору, ущільнювальна стрічка, монтажна інструкція і набір кріплення.</p>	чорний коричневий зелений сірий червоний цегляний	735512 735514 735516 735517 735518 735519	<b>4 042,50</b> <b>4 042,50</b> <b>4 042,50</b> <b>4 042,50</b> <b>4 042,50</b> <b>4 042,50</b>
	<p><b>MUOTOKATE примикання</b> для стикування металочерепиці типу Monterrey з XL-Muotokate прохідним елементом та іншими конструкціями. Розміри: 244*541мм.Комплект: Muotokate примикання та набір кріплення</p>	чорний коричневий зелений сірий червоний цегляний	740092 740094 740096 740097 740098 740099	<b>1 282,75</b> <b>1 282,75</b> <b>1 282,75</b> <b>1 282,75</b> <b>1 282,75</b> <b>1 282,75</b>
	<p><b>ROOFIT примыкание</b> для стикування покрівлі із натуральної двохвильової черепиці з окантовкою димарів та інших конструкцій. Розмір: 311 x 804 мм.</p>	чорний коричневий зелений сірий червоний цегляний	740292 740294 740296 740297 740298 740299	<b>1 433,25</b> <b>1 433,25</b> <b>1 433,25</b> <b>1 433,25</b> <b>1 433,25</b> <b>1 433,25</b>
	<p><b>XL - Уплотнитель гидрозатвора</b></p>	чорний	73204	<b>603,80</b>

**XL - Вентиляційні виходи**

		<b>700 мм</b>		<b>500 мм</b>		
	<b>200/ИЗ/700 FLOW XL вентиляційний вихід</b>	чорний	350122	350132		<b>7 570,50</b>
	<b>200/ИЗ/500 FLOW XL вентиляційний вихід</b>	коричневий	350124	350134		<b>7 570,50</b>
	Вентиляційний вихід ізольований з ковпаком серії Flow.	сірий	350127	350137		<b>7 570,50</b>
	Розміри: Ø повітропроводу 200 мм, зовнішній Ø 300 мм, висота при бл. 700 і 500 мм.	червоний	350128	350138		<b>7 570,50</b>
	Комплект: труба з Flow-ковпаком і набір кріплення.	цегляний	350129	350139		<b>7 570,50</b>
	<b>250/ИЗ/700 FLOW XL вентиляційний вихід</b>	чорний	350142	350152		<b>7 931,00</b>
	<b>250/ИЗ/500 FLOW XL вентиляційний вихід</b>	коричневий	350144	350154		<b>7 931,00</b>
	Вентиляційний вихід ізольований з ковпаком серії Flow.	сірий	350147	350157		<b>7 931,00</b>
	Розміри: Ø повітропроводу 250 мм, зовнішній Ø 300 мм, висота при бл. 700 і 500 мм.	червоний	350148	350158		<b>7 931,00</b>
	Комплект: труба з Flow-ковпаком і набір кріплення.	цегляний	350149	350159		<b>7 931,00</b>
	<b>XL -200/ИЗ/700 вентиляційний вихід</b>	чорний	741702	741712		<b>6 650,00</b>
	<b>XL -200/ИЗ/500 вентиляційний вихід</b>	коричневий		741714		<b>6 650,00</b>
	Розміри: Ø повітропроводу 200 мм, зовнішній Ø 300 мм, висота при бл. 700 і 500 мм.	сірий	741707	741717		<b>6 650,00</b>
	Комплект: труба з Flow-ковпаком і набір кріплення.	червоний		741718		<b>6 650,00</b>
	<b>XL -250/ИЗ/700 вентиляційний вихід</b>	чорний	741752			<b>7 350,00</b>
	<b>XL -250/ИЗ/500 вентиляційний вихід</b>	зелений		741766		<b>8 750,00</b>
	Розміри: Ø повітропроводу 250 мм, зовнішній Ø 300 мм, висота при бл. 700 і 500 мм.	сірий		741767		<b>7 350,00</b>
Комплект: труба з Flow-ковпаком і набір кріплення.	червоний		741768		<b>8 750,00</b>	
	<b>315 S FLOW 2XL вентиляційний вихід</b>	чорний	350402			<b>28 000,00</b>
	Розміри: Ø повітропроводу 315 мм. Монтується на готовій покрівлі на основі квадратної форми 724 x 724 мм. Комплект: ковпак Flow 2XL, основа зі з'єднувальним патрубком, монтажна інструкція та набір кріплення	сірий	350407			<b>28 700,00</b>
	<b>400 S FLOW 2XL вентиляційний вихід</b>	чорний	350412			<b>28 000,00</b>
	Размеры: Ø повітропроводу 315 мм. Монтується на готовій покрівлі на основі квадратної форми 724 x 724 мм. Комплект: ковпак Flow 2XL, основа зі з'єднувальним патрубком, монтажна інструкція та набір кріплення	сірий	350427			<b>28 700,00</b>

## Вентиляційні виходи



### 125/ІЗ/700 вентиляційний вихід

ізолюваний вентиляційний вихід 700 мм + ковпак.  
Розмір: Ø повітропроводу 125мм, зовнішній Ø160мм, висота 700 та 500 мм.  
Комплект: труба з ковпаком та набір кріплення

### 125/ІЗ/500 вентиляційний вихід

ізолюваний вентиляційний вихід 500 мм + ковпак.  
Розмір: Ø повітропроводу 125 мм, зовнішній Ø160мм, висота 700 та 500 мм.  
Комплект: труба з ковпаком та набір кріплення



### 160/ІЗ/700 вентиляційний вихід

160/ІЗ/500 вентиляційний вихід  
Розмір: Ø повітропроводу 160 мм, зовнішній Ø 225 мм, висота прибіл. 700 і 500 мм.  
Комплект: труба з ковпаком і набір кріплення.



### 125/ІЗ/700 FLOW вентиляційний вихід

125/ІЗ/500 FLOW вентиляційний вихід  
ізолюваний з ковпаком серії Flow.  
Розмір: Ø повітропроводу 125 мм, зовнішній Ø160 мм, висота 700 та 500 мм.  
Комплект: труба з Flow-ковпаком та набір кріплення

### 160/ІЗ/700 FLOW вентиляційний вихід

160/ІЗ/500 FLOW вентиляційний вихід  
ізолюваний з ковпаком серії Flow.  
Розмір: Ø повітропроводу 160 мм, зовнішній Ø225 мм, висота 700 та 500 мм.  
Комплект: труба з Flow-ковпаком та набір кріплення

	700 мм	500 мм	
чорний	73442		1 929,38
коричневий	734434		1 929,38
зелений	734436		1 929,38
сірий	734437		1 929,38
червоний	734438		1 929,38
цегляний	734439		1 929,38
світло-сірий	734431		2 572,50
синій	734435		2 572,50
чорний	734402		1 837,50
коричневий	734404		1 837,50
зелений	734406		1 837,50
сірий	734407		1 837,50
червоний	734408		1 837,50
цегляний	734409		1 837,50
синій	734405		2 535,75
світло-сірий	734401		2 535,75
баклажан	73440A		2 535,75
шоколадний	73440B		2 535,75
бордо	73440W		2 535,75
чорний	74163	741692	3 858,75
коричневий	741684	741694	3 858,75
зелений	741686	741696	3 858,75
сірий	741687	741697	3 858,75
червоний	741688	741698	3 858,75
цегляний	741689	741699	3 858,75
синій	741685		4 042,50
світло-сірий	741681	741691	3 858,75
чорний	350002	350042	2 315,25
коричневий	350004	350044	2 315,25
зелений	350006	350046	2 829,75
сірий	350007	350047	2 829,75
червоний	350008	350048	2 315,25
цегляний	350009	350049	2 315,25
світло-сірий	350001	350041	2 829,75
чорний	350022	350052	4 410,00
коричневий	350024	350054	4 410,00
зелений	350026	350056	4 410,00
сірий	350027	350057	4 410,00
червоний	350028	350058	4 410,00
цегляний	350029	350059	4 410,00
світло-сірий	350021	350051	4 410,00

## Вентиляційні виходи каналізаційних стояків



### 110/ІЗ/350 вентиляційний вихід

Вентиляційний вихід каналізації ізолюваний  
Розміри: висота 350 мм, внутрішній Ø 110 мм, зовнішній Ø 160 мм.  
Комплект: труба та набір кріплень



### 110/ІЗ/500 вентиляційний вихід

Вентиляційний вихід каналізації ізолюваний  
Розміри: висота 500 мм, внутрішній Ø 110 мм, зовнішній Ø 160 мм.  
Комплект: труба та набір кріплень



### FLOW ковпак - 160

FLOW ковпак з зовнішнім Ø 160 мм.  
Посилює тягу у трубі.  
Висота ковпака 221 мм. Комплект: ковпак.



### Ковпак - 160

Ковпак для труб з зовнішнім Ø 160 мм.  
Посилює тягу у трубі.  
Висота ковпака 325 мм. Комплект: ковпак.



### 110/300 вентиляційний вихід

Вентиляційний вихід каналізації.  
Розміри: висота 300 мм, Ø 110 мм.  
Комплект: труба та набір кріплень



### 110/500 вентиляційний вихід

Вентиляційний вихід каналізації.  
Розміри: висота 500 мм, Ø 110 мм.  
Комплект: труба та набір кріплень



### FLOW ковпак - 110

FLOW ковпак для труб Ø 110 мм.  
Посилює тягу у трубі.  
Висота ковпака 244 мм.  
Комплект: ковпак.

чорний	74132		1 359,75
коричневий	74134		1 359,75
зелений	74136		1 359,75
сірий	74137		1 359,75
червоний	74138		1 359,75
цегляний	74139		1 359,75
чорний	74161		1 396,50
коричневий	741664		1 396,50
зелений	741666		1 396,50
сірий	741667		1 396,50
червоний	741668		1 396,50
цегляний	741669		1 396,50
синій	741665		1 396,50
чорний	350072		992,25
коричневий	350074		992,25
зелений	350076		1 097,95
сірий	350077		1 097,95
червоний	350078		992,25
цегляний	350079		992,25
світло-сірий	350071		1 097,95
чорний	73182		442,75
коричневий	731834		442,75
зелений	731836		442,75
сірий	731837		442,75
червоний	731838		442,75
цегляний	731839		442,75
синій	731835		1 180,94
чорний	74122		573,30
коричневий	74124		573,30
зелений	74126		573,30
сірий	74127		573,30
червоний	74128		573,30
цегляний	74129		573,30
чорний	74110		661,50
коричневий	741124		661,50
зелений	741126		661,50
сірий	741127		661,50
червоний	741128		661,50
цегляний	741129		661,50
світло-сірий	741121		1 102,50
синій	741125		1 102,50
шоколадний	74112B		1 102,50
бордо	74112W		1 102,50
чорний	350222		367,50
коричневий	350224		367,50
зелений	350226		367,50
сірий	350227		367,50
червоний	350228		367,50
цегляний	350229		367,50
світло-сірий	350221		367,50



**Ковпак - 110**  
Ковпак для труб Ø 110 мм.  
Посилює тягу у трубі.  
Висота ковпака 193 мм. Комплект: ковпак.

чорний	731152	<b>315,00</b>
зелений	731156	<b>315,00</b>
красний	731158	<b>315,00</b>
кирпичний	731159	<b>315,00</b>
синий	731155	<b>898,80</b>



**Труба - 110 гофрована**  
з'єднується із стояком діаметром 110 мм. Довжина 400 мм, Ø 110 мм.

чорний	74204	<b>845,25</b>
--------	-------	---------------



**Адаптер - 75** для гофрованої труби якщо діаметр каналізаційної труби 75 мм.

чорний	74203	<b>202,49</b>
--------	-------	---------------

### S - Вентиляційні виходи



**125 S FLOW вентиляційний вихід**  
Розмір: Ø повітропроводу 125 мм, основа 250 x 250 мм.  
Комплект: ковпак Flow, основа зі з'єднувальним патрубком, монтажна інструкція та набір кріплення

чорний	350012	<b>2 213,75</b>
коричневий	350014	<b>2 213,75</b>
зелений	350016	<b>2 616,25</b>
сірий	350017	<b>2 616,25</b>
червоний	350018	<b>2 616,25</b>
цегляний	350019	<b>2 616,25</b>



**200 S FLOW вентиляційний вихід**  
Розміри: Ø повітропроводу 200 мм, основа 400 x 400 мм.  
Комплект: ковпак Flow, основа зі з'єднувальним патрубком, монтажна інструкція та набір кріплення

чорний	350162	<b>3 325,00</b>
коричневий	350164	<b>3 325,00</b>
сірий	350167	<b>3 325,00</b>
червоний	350168	<b>3 325,00</b>
цегляний	350169	<b>3 325,00</b>



**S - 125 вентиляційний вихід**  
Розмір: Ø повітропроводу 125 мм, основа 250 x 250 мм.  
Комплект: ковпак, основа з з'єднувальним патрубком, монтажна інструкція та набір кріплення.

чорний	741802	<b>1 764,00</b>
коричневий	741804	<b>1 764,00</b>
зелений	741806	<b>1 764,00</b>
сірий	741807	<b>1 764,00</b>
червоний	741808	<b>1 764,00</b>
цегляний	741809	<b>1 764,00</b>

**S - 160 вентиляційний вихід**  
Розмір: Ø повітропроводу 160 мм, основа 300 x 300 мм.  
Комплект: ковпак, основа з з'єднувальним патрубком, монтажна інструкція та набір кріплення.

чорний	741822	<b>2 205,00</b>
коричневий	741824	<b>2 205,00</b>
зелений	741826	<b>2 205,00</b>
сірий	741827	<b>2 205,00</b>
червоний	741828	<b>2 205,00</b>
цегляний	741829	<b>2 205,00</b>

### P - Вентилятори, E-типу 0 - 800 м<sup>3</sup>/г



**E120P/125/700 вентилятор**  
**E120P/125/500 вентилятор**  
0 - 400 м<sup>3</sup>/г. Тип двигуна АС. Швидкість обертання плавно регулюється тиристором, тиристор купується окремо.  
Розміри: Ø повітропроводу 125 мм, зовнішній Ø 160 мм, висота прибіл. 700 і 500 мм.  
Комплект: вентилятор, монтажна інструкція і набір кріплення.

	700 мм	500 мм	
чорний	73482	73492	<b>8 085,00</b>
коричневий	73484	73494	<b>8 085,00</b>
зелений	73486	73496	<b>8 085,00</b>
сірий	73487	73497	<b>8 085,00</b>
червоний	73488	73498	<b>8 085,00</b>
цегляний	73489	73499	<b>8 085,00</b>
світло-сірий		73491	<b>8 855,00</b>



**E190P/125/700 вентилятор з шумопоглиначем**  
**E190P/125/500 вентилятор з шумопоглиначем**  
0-500 м<sup>3</sup>/год. Тип двигуна АС. З шумопоглиначів. Швидкість обертання плавно регулюється тиристором, тиристор купується окремо.  
Розміри: Ø повітропроводу 125 мм, зовнішній Ø 225 мм, висота прибіл. 700 і 500 мм.  
Комплект: вентилятор, монтажна інструкція і набір кріплення.

чорний	73532	73592	<b>10 202,50</b>
коричневий	73534	73594	<b>10 202,50</b>
зелений	73536	73596	<b>10 202,50</b>
сірий	73537	73597	<b>10 202,50</b>
червоний	73538	73598	<b>10 202,50</b>
цегляний	73539	73599	<b>10 202,50</b>
світло-сірий	73531		<b>11 242,00</b>

**E220P/160/700 вентилятор**  
**E220P/160/500 вентилятор**  
0-800 м<sup>3</sup>/год. Тип двигуна АС. Швидкість обертання плавно регулюється тиристором, тиристор купується окремо.  
Розміри: Ø повітропроводу 160 мм, зовнішній Ø 225 мм, висота прибіл. 700 і 500 мм.  
Комплект: вентилятор, монтажна інструкція і набір кріплення.

чорний	73462	73472	<b>11 165,00</b>
коричневий	73464	73474	<b>11 165,00</b>
зелений	73466	73476	<b>11 165,00</b>
сірий	73467	73477	<b>11 165,00</b>
червоний	73468	73478	<b>11 165,00</b>
цегляний	73469	73479	<b>11 165,00</b>
світло-сірий		73471	<b>12 050,50</b>

### P - Вентилятори, Eco-типу 0-1250 м<sup>3</sup>/г



**ECo190P вентилятор з шумопоглиначем**  
0-700 м<sup>3</sup>/год. З шумопоглиначів. Тип двигуна DC. Сервісний вимикач для проведення тех. обслуговування на ковпаку вентилятора. Регулятор швидкості обертання 0-10 V купується окремо.  
Розміри: Ø повітропроводу 125 мм, зовнішній Ø 225 мм, висота від покрівлі прибіл. 700 і 500мм.  
Комплект: вентилятор, монтажна інструкція і набір кріплення.

	700 мм	500 мм	
чорний	737302	737342	<b>13 650,00</b>
коричневий	737304	737344	<b>13 650,00</b>
зелений	737306	737346	<b>13 650,00</b>
сірий	737307	737347	<b>13 650,00</b>
червоний	737308	737348	<b>13 650,00</b>
цегляний	737309	737349	<b>13 650,00</b>
світло-сірий	737301	737341	<b>13 650,00</b>

**ECo 220P вентилятор**  
0-1000 м<sup>3</sup>/год. Тип двигуна DC. Сервісний вимикач для проведення тех. обслуговування на ковпаку вентилятора. Регулятор швидкості обертання 0-10 V купується окремо.  
Розміри: Ø повітропроводу 160 мм, зовнішній Ø 225 мм, висота від покрівлі прибіл. 700 і 500 мм.  
Комплект: вентилятор, монтажна інструкція і набір кріплення.

чорний	737372	737382	<b>14 350,00</b>
коричневий	737374	737384	<b>14 350,00</b>
зелений	737376	737386	<b>14 350,00</b>
сірий	737377	737387	<b>14 350,00</b>
червоний	737377	737388	<b>14 350,00</b>
цегляний	737379	737389	<b>14 350,00</b>
світло-сірий	737371	737381	<b>14 350,00</b>

**FLOW Eco 125P/700 (500) вентилятор (Eco 190P)**

Енергоефективний вентилятор постійного струму с ковпаком Flow.  
0-700 м<sup>3</sup>/год. 3 шумопоглиначів. Тип двигуна DC. Регулятор швидкості обертання 0-10 V купується окремо.  
Розміри: Ø повітропровода 125 мм, зовнішній Ø 225 мм, висота від покрівлі прибіл. 700 і 500 мм.  
Комплект: вентилятор, монтажна інструкція і набір кріплення.

чорний	350182	350242	15 400,00
коричневий	350184	350244	15 400,00
зелений	350186	350246	15 400,00
сірий	350187	350247	15 400,00
червоний	350188	350248	15 400,00
цегляний	350189	350249	15 400,00
світло-сірий	350181	350241	15 400,00

**FLOW Eco 160P/700 (500) вентилятор (Eco 220P)**

Енергоефективний вентилятор постійного струму с ковпаком Flow.  
0-1000 м<sup>3</sup>/год. Тип двигуна DC. Регулятор швидкості обертання 0-10 V купується окремо.  
Розміри: Ø повітропровода 160 мм, зовнішній Ø 225 мм, висота від покрівлі прибіл. 700 і 500 мм.  
Комплект: вентилятор, монтажна інструкція і набір кріплення.

чорний	350192	350252	15 655,50
коричневий	350194	350254	15 655,50
зелений	350196	350256	15 655,50
сірий	350197	350257	15 655,50
червоний	350198	350258	15 655,50
цегляний	350199	350259	15 655,50
світло-сірий	350191	350251	15 655,50

**FLOW Eco 200P/700 (500) вентилятор (XL Eco 250P)**

Енергоефективний вентилятор постійного струму с ковпаком Flow.  
0-1250 м<sup>3</sup>/год. Тип двигуна DC. Регулятор швидкості обертання 0-10 V купується окремо.  
Розміри: Ø повітропровода 200 мм, зовнішній Ø 300 мм, висота від покрівлі прибіл. 700 і 500 мм.  
Комплект: вентилятор, монтажна інструкція і набір кріплення.

чорний	350322	350302	21 980,00
коричневий	350324	350304	21 980,00
зелений	350326	350306	21 980,00
сірий	350327	350307	21 980,00
червоний	350328	350308	21 980,00
цегляний	350329	350309	21 980,00

**S - Вентилятори E-типу 0 - 800 м<sup>3</sup>/г****E 120S вентилятор**

0-400 м<sup>3</sup>/г. Швидкість обертання плавно регулюється тиристором, тиристор купується окремо.  
Розміри: Ø повітропровода 125 мм, основа 250 x 250 мм, діаметр патрубка 125/135 мм.  
Комплект: вентилятор, основа зі з'єднувальним патрубком, 2 монтажні інструкції та набір кріплення.

чорний	737202	7 315,00
коричневий	737204	7 315,00
зелений	737206	7 315,00
сірий	737207	7 315,00
червоний	737208	7 315,00
цегляний	737209	7 315,00
світло-сірий	737201	9 201,50

**E 190S вентилятор**

0 -500 м<sup>3</sup>/г. Швидкість обертання плавно регулюється тиристором, тиристор купується окремо.  
Розміри: Ø повітропровода 125 мм, основа 300 x 300 мм, діаметр патрубка 125/135 мм.  
Комплект: вентилятор, основа зі з'єднувальним патрубком, 2 монтажні інструкції та набір кріплення.

чорний	737522	8 470,00
коричневий	737524	8 470,00
зелений	737526	8 470,00
сірий	737527	8 470,00
червоний	737528	8 470,00
цегляний	737529	8 470,00
світло-сірий	737521	10 356,50

**E 220S вентилятор**

0 -800 м<sup>3</sup>/г Швидкість обертання плавно регулюється тиристором, тиристор купується окремо.  
Розміри: Ø повітропровода 160 мм, основа 300 x 300 мм, діаметр патрубка 160/165 мм.  
Комплект: вентилятор, основа зі з'єднувальним патрубком, 2 монтажні інструкції та набір кріплення.

чорний	737502	8 750,00
коричневий	737504	8 750,00
зелений	737506	8 750,00
сірий	737507	8 750,00
червоний	737508	8 750,00
цегляний	737509	8 750,00
світло-сірий	737501	9 940,00

**S - Вентилятори ECo-типу 0 - 1250 м<sup>3</sup>/г****ECo 190S вентилятор**

0-700 м<sup>3</sup>/г. Тип двигуна DC. Регулятор швидкості обертання 0-10 V купується окремо.  
Розміри: Ø повітропровода 125 мм, основа 300 x 300 мм, Ø патрубка 125/135 мм.  
Комплект: вентилятор, основа з з'єднувальним патрубком, 2 монтажні інструкції та 2 набору кріплення.

чорний	737512	12 950,00
коричневий	737514	12 950,00
зелений	737516	12 950,00
сірий	737517	12 950,00
червоний	737518	12 950,00
цегляний	737519	12 950,00

**ECo 220S вентилятор**

0-800 м<sup>3</sup>/г. Тип двигуна DC. Регулятор швидкості обертання 0-10 V купується окремо.  
Розміри: Ø повітропровода 160 мм, основа 300 x 300 мм, Ø патрубка 160/165 мм.  
Комплект: вентилятор, підстава з з'єднувальним патрубком, 2 монтажних інструкції і 2 набору кріплення.

чорний	737392	13 650,00
коричневий	737394	13 650,00
зелений	737396	13 650,00
сірий	737397	13 650,00
цегляний	737399	13 650,00
світло-сірий	737391	13 650,00

**FLOW Eco 125 S 300x300 вентилятор (Eco 190S)**

0-700 м<sup>3</sup>/г. Тип двигуна DC. Енергоефективний вентилятор постійного струму з ковпаком Flow.  
Регулятор швидкості обертання 0-10 V купується окремо.  
Розміри: Ø повітропровода 125 мм, основа 300 x 300 мм, Ø патрубка 125мм, довжина патрубка 268 мм.  
Комплект: вентилятор, підстава з з'єднувальним патрубком, монтажна інструкція і набір кріплення.

чорний	350202	15 225,00
коричневий	350204	15 225,00
зелений	350206	15 225,00
сірий	350207	15 225,00
червоний	350208	15 225,00
цегляний	350209	15 225,00
світло-сірий	350201	15 225,00

**FLOW Eco 160 S 300x300 вентилятор (Eco 220S)**

0-1000 м<sup>3</sup>/г. Тип двигуна DC. Енергоефективний вентилятор постійного струму з ковпаком Flow.  
Регулятор швидкості обертання 0-10 V купується окремо.  
Розміри: Ø повітропровода 160 мм, основа 300 x 300 мм, Ø патрубка 160 мм, довжина патрубка 268 мм.  
Комплект: вентилятор, підстава з з'єднувальним патрубком, монтажна інструкція і набір кріплення.

чорний	350212	15 225,00
коричневий	350214	15 225,00
зелений	350216	15 225,00
сірий	350217	15 225,00
червоний	350218	15 225,00
цегляний	350219	15 225,00
світло-сірий	350211	15 225,00

**FLOW Eco 200S 400 x 400 вентилятор (XL Eco 250S)**

0-1250 м<sup>3</sup>/г. Тип двигуна DC. Енергоефективний вентилятор постійного струму з ковпаком Flow.  
Регулятор швидкості обертання 0-10 V купується окремо.  
Розміри: Ø повітропровода 200 мм, основа 400 x 400 мм, Ø патрубка 200 мм, довжина патрубка 268 мм.  
Комплект: вентилятор, підстава з з'єднувальним патрубком, монтажна інструкція і набір кріплення.

чорний	350312	20 825,00
коричневий	350314	20 825,00
зелений	350316	20 825,00
сірий	350317	20 825,00
червоний	350318	20 825,00
цегляний	350319	20 825,00

**Регулятори****Тиристор - 2299 AG накладний****Тиристор - 2299 UCJ прихований**

для плавного регулювання швидкості обертання вентиляторів на змінному струмі. Номінальний струм - 1А. Розмір: 81x81 мм

2299 AG	735022	3 944,50
2299 UCJ	735024	3 823,75

**Eco Регулятор 0-10 V**

для регулювання швидкості обертання VILPE® Eco вентиляторів. Сигнал на виході 0 -10 В з регулюванням мінімальної напруги тримерами всередині регулятора. Клас захисту: IP40/54. Розмір: 85x85 мм

735028	2 450,00
--------	----------

**ECo MONITOR**

Для керування VILPE® ECo покрівельними вентиляторами. Може контролювати сигнали швидкості обертання 1-5 вентиляторів. Живлення: 10 В, 1 мА, можливе живлення від вентиляторів ЕС. Розмери: 120 x 80 x 40 мм.

735029

**6 825,00****CO2 монитор настільний**

735035

**5 021,45****Спеціальні Есо-вентилятори****FLOW ECo 110P/700 (500) вентилятор**

Енергоефективний вентилятор постійного струму з ковпаком Flow. Застосовується для приміщень з потребою в постійному рівні вентиляції (підвальні приміщення, шахти ліфтів, видалення радону і тп). 0-600 м3 / год (при напрузі 10V). Тип двигуна DC. Розміри: Ø повітропровода 110 мм, зовнішній Ø 225 мм, висота від покрівлі прибл. 700 і 500 мм. Комплект: вентилятор, монтажна інструкція і набір кріплення.

	700 мм	500 мм
чорний	350262	350272
коричневий	350264	350274
зелений	350266	350276
сірий	350267	350277
червоний	350268	
цегляний	350269	350279
світло-сірий	350261	350271

**14 047,25**  
**14 047,25**  
**14 047,25**  
**14 047,25**  
**14 047,25**  
**14 047,25**  
**14 047,25**

**ECo110P/110/700 вентилятор**  
**ECo110P/110/500 вентилятор**

Застосовується для приміщень з потребою в постійному рівні вентиляції (підвальні приміщення, шахти ліфтів, видалення радону і тп). 0-600 м3 / год (при напрузі 10V). Тип двигуна DC. Розміри: Ø повітропровода 110 мм, зовнішній Ø 225 мм, висота від покрівлі прибл. 700 і 500 мм. Комплект: вентилятор, монтажна інструкція і набір кріплення.

чорний	737322	737352
коричневий	737324	737354
зелений	737326	737356
сірий	737327	737357
червоний	737328	737358
цегляний	737329	737359
світло-сірий	737321	

**11 550,00**  
**11 550,00**  
**11 550,00**  
**11 550,00**  
**11 550,00**  
**11 550,00**  
**11 550,00**

**FLOW ECo 110S вентилятор + основа 250x250**

0-600 м3 / год (при напрузі 10V). Тип двигуна DC. Енергоефективний вентилятор постійного струму з ковпаком Flow. Застосовується для приміщень з потребою в постійному рівні вентиляції (підвальні приміщення, шахти ліфтів, видалення радону і тп). Розміри: Ø повітропровода 110 мм, основа 300 x 300 мм. Комплект: вентилятор, підстава, монтажна інструкція і набір кріплення.

чорний	350282
коричневий	350284
зелений	350286
сірий	350287
червоний	350288
цегляний	350289
світло-сірий	350281

**13 107,50**  
**13 107,50**  
**13 107,50**  
**13 107,50**  
**13 107,50**  
**13 107,50**  
**13 107,50**

**ECo110S радон**

0-600 м3/год (при напрузі 10V). Тип двигуна DC. Енергоефективний вентилятор постійного струму. Застосовується для приміщень з потребою в постійному рівні вентиляції (підвальні приміщення, шахти ліфтів, видалення радону і тп). Розміри: Ø повітропровода 110 мм, основа 300 x 300 мм. Комплект: вентилятор, підстава, монтажна інструкція і набір кріплення.

чорний	737532
коричневий	737534
зелений	737536
сірий	737537
червоний	737538
цегляний	737539

**10 500,00**  
**10 500,00**  
**10 500,00**  
**10 500,00**  
**10 500,00**  
**10 500,00**

**SOLAR проходні елементи****SOLAR HUOPA проходний елемент**

для плоских та пологих бітумних і ПВХ покрівель. Встановлюється при монтажі покрівлі. Розміри: 595 x 503 мм, ширина фланця 152 мм, висота ворота 210 мм, отвір 100 x 60 мм.

зелений	75646
червоний	75648
цегляний	75649

**2 241,75**  
**2 241,75**  
**2 241,75**

**SOLAR HUOPA проходний елемент високий**

для плоских та пологих бітумних і ПВХ покрівель. Встановлюється при монтажі покрівлі. Розміри: 595 x 503 мм, ширина фланця 152 мм, висота ворота 210 мм, отвір 100 x 60 мм.

чорний	75672
--------	-------

**3 050,25****SOLAR CLASSIC проходний елемент**

для фальцевої і готової скатної бітумної покрівлі. Встановлюється: бітумна - на готову покрівлю; фальцева - при монтажі і на готову покрівлю. Розміри: 351 x 266 мм, отвір 100 x 60 мм.

чорний	75622
коричневий	75624
зелений	75626
сірий	75627
червоний	75628
цегляний	75629

**2 609,25**  
**2 609,25**  
**2 609,25**  
**2 609,25**  
**2 609,25**  
**2 609,25**

**SOLAR PELTI проходний елемент**

для металочерепиці (не застосовують для металочерепиці з трапецієподібним профілем вище 38 мм). Встановлюється при монтажі і на готову покрівлю. Розміри: 344 x 460 мм, отвір 100 x 60 мм.

чорний	75612
коричневий	75614
зелений	75616
сірий	75617
червоний	75618
цегляний	75619

**3 930,05**  
**3 930,05**  
**3 930,05**  
**3 930,05**  
**3 930,05**  
**3 930,05**

**SOLAR MUOTOKATE проходний елемент**

для металочерепиці типу Monterrey (ширина хвилі ≈ 183 мм, довжина профілю min 350 мм, висота профілю ≈ 39 мм). Встановлюється при монтажі і на готову покрівлю. Розміри: 330 x 261 мм, отвір 100 x 60 мм.

чорний	75632
коричневий	75634
зелений	75636
сірий	75637
червоний	75638
цегляний	75639

**2 866,50**  
**2 866,50**  
**2 866,50**  
**2 866,50**  
**2 866,50**  
**2 866,50**

**SOLAR UNIVERSAL проходний елемент**

заміна UNIVERSAL, для покрівлі з усіх видів цементно-піщаної та керамічної черепиці. Монтується на 1-, 2-хвильової і гладкою черепиці. Встановлюється при монтажі і на готову покрівлю. Розміри: 529 x 398 мм, отвір 100 x 60 мм.

цегляний	75659
чорний	75652
коричневий	75654
зелений	75656
сірий	75657
червоний	75658
цегляний	75659

**3 399,38**  
**3 561,25**  
**3 561,25**  
**3 561,25**  
**3 561,25**  
**3 561,25**  
**3 561,25**

**SOLAR TIILI проходний елемент**

для цементно-піщаної черепиці. Замінює одну двоххвильову черепицю шириною 330 мм та висотою хвилі 27 - 40 мм. Встановлюється при монтажі та на готову покрівлю. Розміри: 440 x 330 мм, отвір 100 x 60 мм.

чорний	75602
коричневий	75604
зелений	75606
сірий	75607
червоний	75608
цегляний	75609

**2 525,25**  
**2 525,25**  
**2 525,25**  
**2 525,25**  
**2 525,25**  
**2 525,25**

**SOLAR ущільнювач 0 - 60 мм для кабелів трубок менше 60 мм.**

чорний	75701
--------	-------

**661,50**



## Ущільнювачі виходів антен та опалювальних котлів



### Антенний воріт 12 -90

для антен і труб Ø 12 - 90 мм. ЕПДМ - гума Ø 12-19-25-38-50-60-75-90 мм + пластиковий воріт. Прохідний елемент купується окремо по типу покрівельного матеріала.

чорний	74092	<b>631,79</b>
коричневий	74094	<b>631,79</b>
зелений	74096	<b>631,79</b>
сірий	74097	<b>631,79</b>
червоний	74098	<b>631,79</b>
цегляний	74099	<b>631,79</b>



### Воріт труби 110 -155

для антен та труб Ø 110 -155 мм. ЕПДМ - гума Ø 110-125-140-155 мм + пластиковий воріт. Прохідний елемент купується окремо по типу покрівельного матеріала.

чорний	741002	<b>1 470,00</b>
коричневий	741004	<b>1 470,00</b>
зелений	741006	<b>1 470,00</b>
сірий	741007	<b>1 470,00</b>
червоний	741008	<b>1 470,00</b>
цегляний	741009	<b>1 470,00</b>



### XL - резиновий воріт

175 -250 мм ЕПДМ - гума Ø 175-200-225-250 мм. XL -Прохідний елемент купується окремо по типу покрівельного матеріала.

чорний	740896	<b>1 766,10</b>
--------	--------	-----------------

## Покрівельні люки



### VILPE® HUORA покрівельний люк

для бітумних покрівель. Технічний (пожежний) люк для доступу на холодне горище. Розміри: отвір 657 x 657 мм, загальний розмір 963 x 963 x 211 мм. Комплект: покрівельний люк і монтажна інструкція.

чорний	738842	
коричневий	738844	
сірий	738847	
червоний	738848	
цегляний	738849	



### VILPE® UNIROOF покрівельний люк

Технічний (пожежний) люк для доступу на холодне горище. Розміри: отвір 654 x 656 мм, загальний розмір 1180 x 900 x 243 мм. Комплект: покрівельний люк, ущільнювач гідрозатвори, 3 ущільнювача, двостороння клейка стрічка, монтажна інструкція і набір кріплення. У комплект входить UNIROOF ущільнювач гідрозатвори.

чорний	738852	<b>5 005,00</b>
коричневий	738854	<b>5 005,00</b>
зелений	738856	<b>5 005,00</b>
сірий	738857	<b>5 005,00</b>
червоний	738858	<b>5 005,00</b>
цегляний	738859	<b>5 005,00</b>

## PIIPPU прохідні елементи



### PIIPPU NO.1 прохідний елемент круглий

для димових труб діаметром 200 - 265 мм. Встановлюється при монтажі покрівлі. Розміри NO.1: 652 x 558 мм (для труб Ø 200 - 265 мм). Комплект: прохідний елемент, гумовий ущільнювач, металевий хомут і монтажна інструкція.

чорний	741022	<b>3 491,25</b>
коричневий	741024	<b>3 491,25</b>
зелений	741026	<b>3 491,25</b>
сірий	741027	<b>3 491,25</b>
червоний	741028	<b>3 491,25</b>
цегляний	741029	<b>3 491,25</b>



### PIIPPU NO.2 прохідний елемент круглий

для димових труб діаметром 270 - 380 мм. Встановлюється при монтажі покрівлі. Розміри NO.2: 946 x 644 мм (для труб Ø 270 - 380 мм). Комплект: прохідний елемент, гумовий ущільнювач, металевий хомут і монтажна інструкція.

чорний	741032	<b>4 235,00</b>
коричневий	741034	<b>4 235,00</b>
зелений	741036	<b>4 235,00</b>
сірий	741037	<b>4 235,00</b>
червоний	741038	<b>4 235,00</b>
цегляний	741039	<b>4 235,00</b>



### PIIPPU прохідний елемент + окантовка NO.1

Встановлюється при монтажі і на готову покрівлю. Розміри окантовки NO.1: верхній лист: 700 x 652 мм, нижній лист: 700 x 650 мм. Комплект: комплект PIIPPU прохідного елемента, 2 металевих листа, ущільнювальна стрічка і набір

чорний	742422	<b>6 982,50</b>
коричневий	742424	<b>6 982,50</b>
сірий	742427	<b>6 982,50</b>
цегляний	742429	<b>6 982,50</b>

### PIIPPU прохідний елемент + окантовка NO.2

Встановлюється при монтажі і на готову покрівлю. Розміри окантовки NO.2: верхній лист 1100 x 785 мм, нижній лист 1050 x 783 мм. Комплект: комплект PIIPPU прохідного елемента, 2 металевих листа, ущільнювальна стрічка і набір

чорний	742432	<b>7 717,50</b>
сірий	742437	<b>7 717,50</b>
цегляний	742439	<b>7 717,50</b>



### PIIPPU ущільнювач гідрозасуви NO.1 Розмір: 2 x (471 x 566 мм)

Розмір: 2 x (501 x 681 мм)

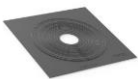
чорний	73206	<b>2 756,25</b>
чорний	73208	<b>3 123,75</b>



### PIIPPU ущільнювач гідрозатвори 200 - 380

Запобігає потраплянню вологи в теплоізоляцію. Для труб Ø 200 - 380 мм. Виготовлений з EPDM - гуми, яка зберігає гнучкість при високих температурах. Фіксується відповідним для EPDM матеріалу скотчем. Комплект: ущільнювач гідрозатвори.

чорний	73218	<b>930,51</b>
--------	-------	---------------



### VAPOUR STOP 100-380 ущільнювач парозатвора

Ущільнювач парозатвора для PIIPPU круглого і PIIPPU MODULAR прохідного елемента. Фіксується скотчем, відповідним для силікону і пластика. Комплект: ущільнювач парозатвора.

чорний	73217	<b>757,05</b>
--------	-------	---------------



### Окантовка PIIPPU для монтажу на всіх видах покрівлі, окрім м'якої

Додаткові листи для окантовки PIIPPU прохідного елемента

зелений	741016	<b>2 021,25</b>
коричневий	741044	<b>1 102,50</b>
зелений	741046	<b>1 102,50</b>
червоний	741048	<b>1 102,50</b>
цегляний	741049	<b>1 102,50</b>



Планки для кріплення для спрощення монтажу PIIPPU прохідного елемента на фальцевій покрівлі. Комплект містить 4 планки. Розмір планки: 1180 x 28x100 мм.

чорний	741020	<b>2 384,71</b>
--------	--------	-----------------

## PIIPPU прохідні елементи



### PIIPPU MODULAR прохідний елемент

для димових труб розміром 320 x 320 ... 370 x 370 мм. Встановлюється при монтажі покрівлі. Розміри: 946 x 644 мм. Комплект: прохідний елемент, воріт, монтажна інструкція та 2 набори кріплення.

чорний	742532	<b>4 777,50</b>
сірий	742537	<b>4 777,50</b>



### PIIPPU MODULAR прохідний елемент т + окантовка

для димових труб розміром 320 x 320 ... 370 x 370 мм. Установлюється при монтажі і на готову покрівлю. Розміри окантовки: верхній лист 1100 x 785 мм, нижній лист 1050 x 783 мм. Комплект: прохідний елемент, воріт, верхній і нижній листи окантовки, ущільнювальна стрічка, монтажна інструкція та 2 набори кріплення.

чорний	742502	<b>7 901,25</b>
сірий	742507	<b>7 901,25</b>
цегляний	742509	<b>7 901,25</b>



### КОЖУХ ТРУБИ ТЕЛЕСКОПІЧНИЙ

для димових труб розміром 320 x 320 ... 370 x 370 мм. Розміри: 392 x 392 x (2 x 665) мм. Комплект: 2 частини кожуха і набір кріплення.

чорний	742512	<b>5 512,50</b>
сірий	742517	<b>5 512,50</b>
цегляний	742519	<b>5 512,50</b>

## Припливний елемент INTAKE



**VILPE® 160/ІЗ/700 INTAKE припливний вентиляційний елемент**  
**VILPE® 160/ІЗ/500 INTAKE припливний вентиляційний елемент**  
 Елемент який встановлюється на покрівля для забезпечення притоку свіжого повітря в вентиляційну систему. Розміри: Ø повітропроводу 160 мм, зовнішній Ø 300 мм, висота 700 и 500 мм.

	700 мм	500 мм	
чорний	741872	741882	<b>3 491,25</b>
коричневий	741874	741884	<b>3 491,25</b>
зелений	741876	741886	<b>3 491,25</b>
сірий	741877	741887	<b>3 491,25</b>
червоний	741878	741888	<b>3 491,25</b>
цегляний	741879	741889	<b>3 491,25</b>
світло-сірий	741871	741881	<b>3 491,25</b>



**VILPE® 160S INTAKE припливний вентиляційний елемент**  
 Вентиляційний елемент який встановлюється на покрівля для забезпечення притоку свіжого повітря в вентиляційну систему. Встановлюється на пологі поверхню за допомогою основи квадратної форми розміром 300 x 300 мм. З'єднується з вентиляційним каналом діаметром 160 мм.

чорний	741892		<b>3 417,75</b>
коричневий	741894		<b>3 417,75</b>
зелений	741896		<b>3 417,75</b>
сірий	741897		<b>3 417,75</b>
червоний	741898		<b>3 417,75</b>
цегляний	741899		<b>3 417,75</b>
світло-сірий	741891		<b>3 417,75</b>

## Стіновий припливно-витяжний елемент



**VILPE® IO 125 настінний елемент**  
 Для організації притоку і видалення повітря через стіну для вентиляційних систем з рекуперацією.  
 Розміри: 427 x 238 мм, Ø 125 мм.  
 Комплект: VILPE® IO -настінний елемент, перехідник, набір кріплення і монтажна інструкція.

білий	370000	<b>1 537,99</b>
чорний	370002	<b>1 537,99</b>
сірий	370007	<b>1 537,99</b>
червоний	370008	<b>1 537,99</b>



**VILPE® IO 160 настінний елемент**  
 Для організації притоку і видалення повітря через стіну для вентиляційних систем з рекуперацією.  
 Розміри: 427 x 238 мм, Ø 160 мм.  
 Комплект: VILPE® IO -настінний елемент, перехідник, набір кріплення і монтажна інструкція.

білий	370100	<b>1 598,63</b>
чорний	370102	<b>1 598,63</b>
сірий	370107	<b>1 598,63</b>
червоний	370108	<b>1 598,63</b>



**VILPE® IO 200 настінний елемент**  
 Для організації притоку і видалення повітря через стіну для вентиляційних систем з рекуперацією.  
 Розміри: 650 x 367 мм, Ø 200 мм.  
 Комплект: VILPE® IO -настінний елемент, перехідник, набір кріплення і монтажна інструкція.

білий	370200	<b>2 195,55</b>
чорний	370202	<b>2 963,80</b>
сірий	370207	<b>2 195,55</b>
червоний	370208	<b>2 963,80</b>



**VILPE® IO 250 настінний елемент**  
 Для організації притоку і видалення повітря через стіну для вентиляційних систем з рекуперацією.  
 Розміри: 650 x 367 мм, Ø 250 мм.  
 Комплект: VILPE® IO -настінний елемент, перехідник, набір кріплення і монтажна інструкція.

білий	370300	<b>2 305,10</b>
чорний	370302	<b>3 073,70</b>
сірий	370307	<b>2 305,10</b>
червоний	370308	<b>3 073,70</b>

## Припливні клапани



**Wive припливний клапан**  
 Розміри: вентиль 100 x 100 мм, довжина доп. патрубка 500 мм, наружна вентиляційна решітка 150 x 150 мм.  
 Комплект: припливний клапан з термостатом, фільтр, шайба-шумопоглинач, наружна вентиляційна решітка, набір кріплення і монтажна інструкція.

біла решітка	380030	<b>2 866,50</b>
бежева	380031	<b>2 866,50</b>
світло-сіра	380033	<b>2 866,50</b>
сіра решітка	380037	<b>2 866,50</b>
червона	380038	<b>2 866,50</b>
чорна	380032	<b>2 866,50</b>
коричнева	380034	<b>2 866,50</b>

**WIVE 100 фільтр** для заміни старого фільтра

3800220 **259,60**



**Velco VT-100 припливний клапан**  
 Розміри: Ø вентиля 147 мм, Ø патрубка 100 мм, довжина фільтруючої частини 270 мм, довжина настінного патрубка 150 мм, довжина доп. патрубка 500 мм. Комплект: вентиль, фільтр, каркас фільтра, настінний патрубок, доп. патрубок, наружна вент. решітка 150\*150, шайба-шумопоглинач, фланець вент. решітки 125 мм і монтажна інструкція.

біла решітка	801020	<b>3 773,00</b>
бежева	801021	<b>3 773,00</b>
світло-сіра	801023	<b>3 773,00</b>
сіра решітка	801027	<b>3 773,00</b>
червона	801028	<b>3 773,00</b>
чорна	801022	<b>3 773,00</b>
коричнева	801024	<b>3 773,00</b>



**VELCO VT-100/AV123/RE-105 припливний клапан**  
 Розміри: Ø вентиля 147 мм, Ø отвору 125 мм, Ø настінного кільця-патрубка 100 мм, довжина фільтруючої частини 270, довжина труби-шумопоглинача 300 мм,  
 Комплект: вентиль, фільтр, каркас фільтра, настінний патрубок, труба- шумопоглинач з шайбою, наружна вент. решітка 240x240, фланець вент. решітки 125 мм і монтажна інструкція.

біла решітка	8010100	<b>5 390,00</b>
бежева	8010101	<b>5 390,00</b>
світло-сіра	8010103	<b>5 390,00</b>
сіра	8010107	<b>5 390,00</b>
червона	8010108	<b>5 390,00</b>



**VELCO VT-100/AV123/RE-105 припливний клапан для ROSS 125/135**  
 Розміри: Ø вентиля 147 мм, Ø отвору 125 мм, Ø настінного кільця-патрубка 100 мм, довжина фільтруючої частини 270 мм, довжина труби-шумопоглинача 300 мм, довжина настінного кільця-патрубка 50 мм.  
 Комплект: вентиль, фільтр, каркас фільтра, настінне кільце-патрубок, шумопоглинач з шайбою і монтажна інструкція.

801010 **4 350,50**

**Velco VS-100 фільтр** для заміни старого фільтра

801003 **322,25**

## Зовнішня вентиляційна решітка універсального призначення



**Зовнішня вентиляційна решітка 150x150**  
 Використовується як жалюзійна решітка в системах природної вентиляції і як припливно-витяжна решітка в системах примусової вентиляції

біла решітка	793320	<b>362,36</b>
бежева	793321	<b>362,36</b>
світло-сіра	793323	<b>362,36</b>
сіра решітка	793327	<b>362,36</b>
червона	793328	<b>362,36</b>
чорна	793322	<b>362,36</b>
коричнева	793324	<b>362,36</b>



**Зовнішня вентиляційна решітка 240x240**  
 Використовується як жалюзійна решітка в системах природної вентиляції і як припливно-витяжна решітка в системах примусової вентиляції

біла решітка	793330	<b>637,25</b>
бежева	793331	<b>637,25</b>
світло-сіра	793333	<b>637,25</b>
сіра решітка	793337	<b>637,25</b>
червона	793338	<b>637,25</b>



**Зовнішня вентиляційна решітка 375x375**  
 Використовується як жалюзійна решітка в системах природної вентиляції і як припливно-витяжна решітка в системах примусової вентиляції

біла решітка	793340	<b>1 625,82</b>
бежева	793341	<b>1 625,82</b>
світло-сіра	793343	<b>1 625,82</b>
сіра решітка	793347	<b>1 625,82</b>
червона	793348	<b>1 625,82</b>

### Фланець зовнішньої вентиляційної решітки



Фланець зовнішньої вентиляційної решітки 60 мм	світло-сірий	793352	220,50
Фланець зовнішньої вентиляційної решітки 100 мм	світло-сірий	793353	220,50
До зовнішньої вентиляційної решітки 150x150			
Фланець зовнішньої вентиляційної решітки 125 мм	світло-сірий	793354	349,13
Фланець зовнішньої вентиляційної решітки 160 мм	світло-сірий	793355	417,11
Фланець зовнішньої вентиляційної решітки 200 мм	світло-сірий	793359	439,53
До зовнішньої вентиляційної решітки 240x240			
Фланець зовнішньої вентиляційної решітки 200 мм	світло-сірий	793356	472,24
Фланець зовнішньої вентиляційної решітки 250 мм	світло-сірий	793357	483,26
Фланець зовнішньої вентиляційної решітки 315 мм	світло-сірий	793358	505,31
До зовнішньої вентиляційної решітки 375x375			

### Сітка зовнішньої вентиляційної решітки



Сітка вентиляційної решітки 150x150	сіра	793362	146,63
Сітка вентиляційної решітки 240x240	сіра	793364	175,30

### ROSS - цокольний дефлектор



<b>ROSS -125/135 дефлектор</b>	світло-сірий	790311	2 031,17
для провітрювання цокольного простору будівлі, забезпечення припливної або витяжної вентиляції підвальних приміщень. Діаметр вертикальної частини труби 110 мм, діаметр горизонтальної (цокольної) частини 125 мм.	чорний	790312	2 031,17
	сірий	790317	2 031,17
	червоний	790318	2 031,17
	білий "маляр"	790320	2 031,17
	бежевий	790321	2 031,17



<b>ROSS -160/170 дефлектор</b>	світло-сірий	790361	2 756,25
для провітрювання цокольного простору будівлі, забезпечення припливної або витяжної вентиляції підвальних приміщень. Діаметр горизонтальної (цокольної) частини 160 мм.	чорний	790362	2 756,25
	сірий	790367	2 756,25
	червоний	790368	2 756,25
	білий "маляр"	790370	2 756,25
	бежевий	790371	2 756,25



<b>ROSS -200/210 дефлектор</b>	світло-сірий	790381	6 300,00
для провітрювання цокольного простору будівлі, забезпечення припливної або витяжної вентиляції підвальних приміщень. Діаметр горизонтальної (цокольної) частини 200 мм.	чорний	790382	6 300,00
	сірий	790387	6 300,00



<b>ROSS -125 подовжувач</b>	світло-сірий	790411	918,75
для збільшення висоти ROSS -125/135 дефлектора. Висота труби 445 мм	чорний	790412	918,75
	сірий	790417	918,75
	червоний	790418	918,75
	білий "маляр"	790420	918,75
	бежевий	790421	918,75



<b>ROSS -160 подовжувач</b>	світло-сірий	790461	1 065,75
для збільшення висоти ROSS -160/170 дефлектора. Висота труби 445 мм	чорний	790462	1 065,75
	сірий	790467	1 065,75
	червоний	790468	1 065,75
	білий "маляр"	790470	1 065,75
	бежевий	790471	1 065,75



<b>ROSS -125/110 ремонтний комплект</b>	світло-сірий	790631	1 428,11
для заміни старої вентиляційної труби. Адаптер ROSS 125/110 використовується як перехідник для вертикальної труби ROSS -125 і старої труби 110 мм.	чорний	790632	1 428,11
	сірий	790637	1 428,11
	червоний	790638	1 428,11
	білий "маляр"	790640	1 428,11
	бежевий	790641	1 428,11



<b>ROSS -160 ремонтний комплект</b>	світло-сірий	790681	1 764,00
для заміни старої вентиляційної труби. Адаптер ROSS 160/160 використовується як перехідник для вертикальної труби ROSS -125 і старої труби 160 мм.	чорний	790682	1 764,00
	сірий	790687	1 764,00
	червоний	790688	1 764,00
	білий "маляр"	790690	1 764,00
	бежевий	790691	1 764,00

### Гумові ущільнювачі для металевих покрівель



**ROOFSEAL ущільнювачі** ROOFSEAL гумові ущільнювачі для герметичної провідки труб, опор рекламних щитів, флаштоків, кабелів і так далі через металеву покрівлю. Гнучкий ущільнювач з EPDM - гуми з фланцем, що має алюмінієве покриття, допускає теплові і механічні коливання, герметизуючи отвір в покрівлі.

<b>ROOFSEAL - 1</b> 12-90 ущільнювач	12-90	71701	10	662,76
<b>ROOFSEAL - 2</b> 75-150 ущільнювач	75-150	71702	10	806,40
<b>ROOFSEAL - 3</b> 110-200 ущільнювач	110-200	71703	10	861,43
<b>ROOFSEAL - 3</b> 110-200 ущільнювач сірий	110-200	71753	10	861,43
<b>ROOFSEAL - 4/7</b> 150-280 ущільнювач	150-280	71716	10	1 933,27
<b>ROOFSEAL - 5/8</b> 180-330 ущільнювач	180-330	71717	10	2 265,39
<b>ROOFSEAL - 6/9</b> 260-460 ущільнювач	260-460	71718	5	3 590,16
<b>ROOFSEAL - MAXI</b> 330-660 ущільнювач	330-660	71719	3	6 476,46